

Sundheds- og Socialpolitisk kontor Danske Regioner

Studiebesök Psykiatrins Hus i Uppsala

2013-01-08

Välkomna till Sverige och Uppsala!

Thord Hägg, Landstingservice

Dagens program

- Kl 08:30 – 09:00 Presentation av Landstinget i Uppsala län Thord Hägg
- Kl 09:00 – 10:00 Bakgrund till projektet Lennart Hävrén/Sören Hill/
Agneta Jordeby Jönsson
- Kl 10:00 – 12:00 Arkitekter Christine Hammarling/
Jesper Husman
- Kl 12:00 – 13:00 Lunch Blå korset – Akademiska sjukhuset
- Kl 13:00 – 14:30 Studiebesök Psykiatrins Hus Martin Pettersson/
Gunnar Gedin
- Kl 14:30 – 15:30 Sammanfattning av projektet Thord Hägg/Lennart Hävrén/
Sören Hill/Gunnar Gedin

Kort presentation av deltagarna idag!

Karta över Sverige





Landstingsservice

Uppsala län



Karta från Uppsala Tourism AB

Landstinget i Uppsala län

Landstinget i Uppsala län

- 345 000 innevånare i länet
 - 200 000 i Uppsala
- 2 sjukhus, 46 vårdcentraler
- 19 kliniker för allmän tandvård
- Rehabilitering och hjälpmedelsverksamhet
- Kulturarbete
- Buss och tågtrafik

Landstinget i Uppsala län

- 11 000 anställda
 - 139 olika yrkeskategorier
 - 78% kvinnor
 - 74 % av totala antalet arbetar på Akademiska sjukhuset
- Omsättning totalt c:a 11 Miljarder kronor
 - 57 % skatteintäkter
 - 16% Söld sjukvård utanför länet
 - 16% statsbidrag

Landstingservice

- Förvaltar (bygger, underhåller) landstingets fastigheter
 - c:a 650 000 kvm egna fastigheter
 - c:a 70 000 kvm inhyrda lokaler
- Ansvarar för servicefunktionerna
 - Städ
 - Kost
 - Textil
 - Material
 - Övrig service
 - Telefoni



Psykiatrins Hus

Studiebesök Sundheds- og Socialpolitisk kontor 2013-01-09

Varför bygga Psykiatrins hus

Föret

- Gamla ofunktionella byggnader
- Lokaler och verksamhet utspridda på stan
- Energislukande byggnader
- Höga underhållskostnader
- Dyra att "drifta"

Nu

- Nya effektiva och funktionella lokaler
- Generell och flexibel byggnad
- Samlad verksamhet och integrerad forskning, undervisning och vård
- "Lätt att förvalta"
- Låga underhållskostnader
- Inhyrningar ute på stan kan sägas upp
- Energieffektiva lokaler

Bakgrund

Landstingsstyrelsen beslutade juni 2005 att utreda och planera för en ny byggnad för den högspecialiserade psykiatrin i Uppsala län.

Skälen till beslutet är behoven av att:

- Förbättra vårdprocesserna genom samlokalisering av den psykiatriska öppen- och slutenvårdens olika enheter.
- Skapa tydliga samband mellan den psykiska och somatiska vården
- Integrera forskning och undervisning i vården

Fattade beslut

□ Beslut om förstudie

Landstingsstyrelsen beslöt i **juni 2005** att genomföra en förstudie för byggnation av nytt hus för psykiatrin inom Akademiska sjukhuset. Redovisad i **november 2005**. Kostnad ca 1.150.000 kr

□ Beslut om programarbete

I **november 2005** beslöt Landstingsstyrelsen att starta ett programarbete med förstudien som underlag för nybyggnation för psykiatrin inom den norra delen av sjukhusområdet. Programarbetet inkluderade: behovsanalys, programunderlag – arkitekttävlan, arkitekttävlan, bearbetning av program, beslutsunderlag. Budget 10.000.000 kr, kostnad 9.192.000 kr

□ Genomförande

I **februari 2008** tog Landstingsstyrelsen ett beslut om genomförande.

Kort om byggnaden

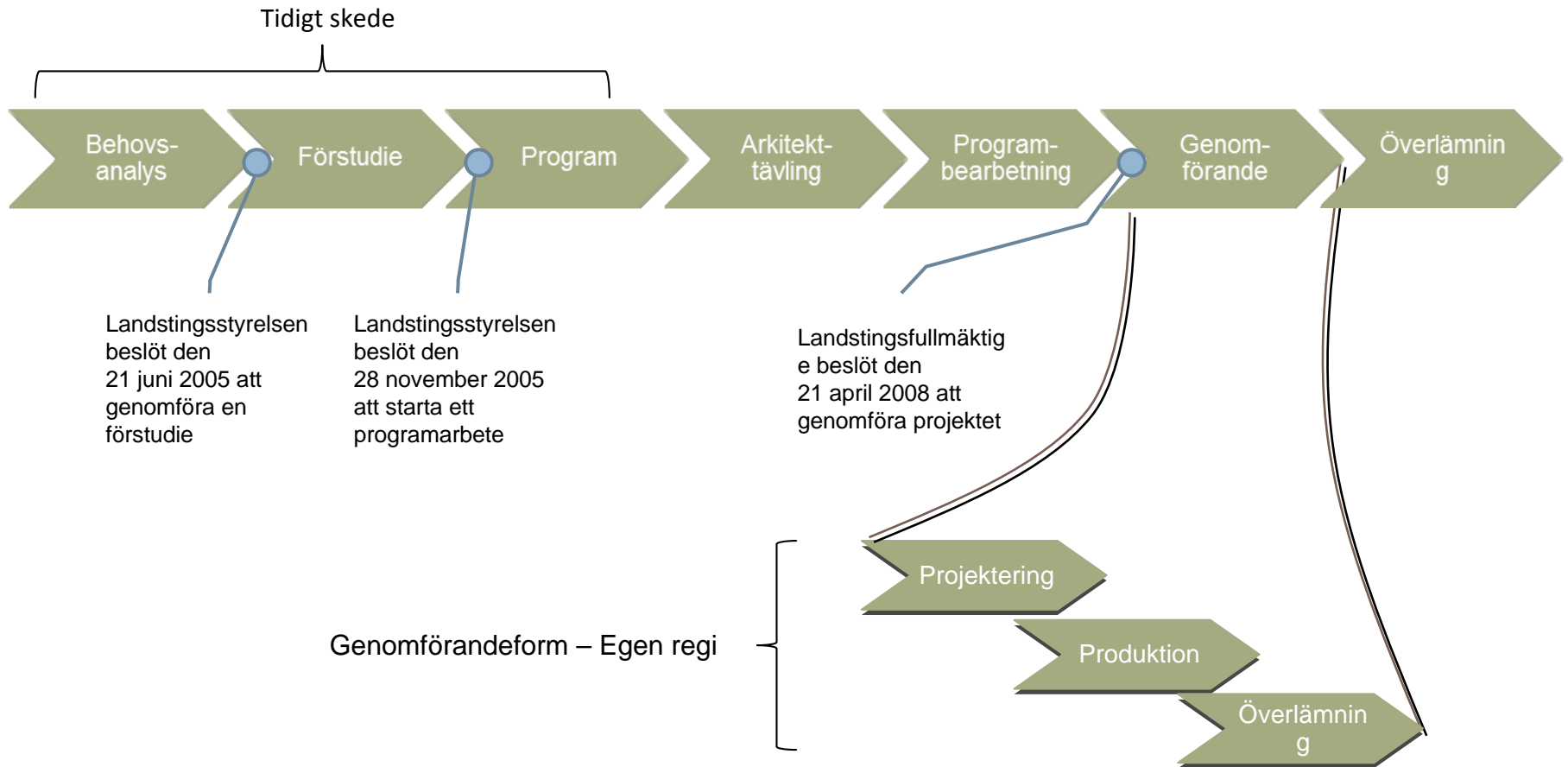
- Antal våningsplan 8
- Kvadratmeter 33 000 BTA
- Vårdplatser 92
- Samtalsrum 72
- Grupprum 48

Publika ytor:

- Restaurang och café
- Konferenslokaler
(även uthyrning till externa)



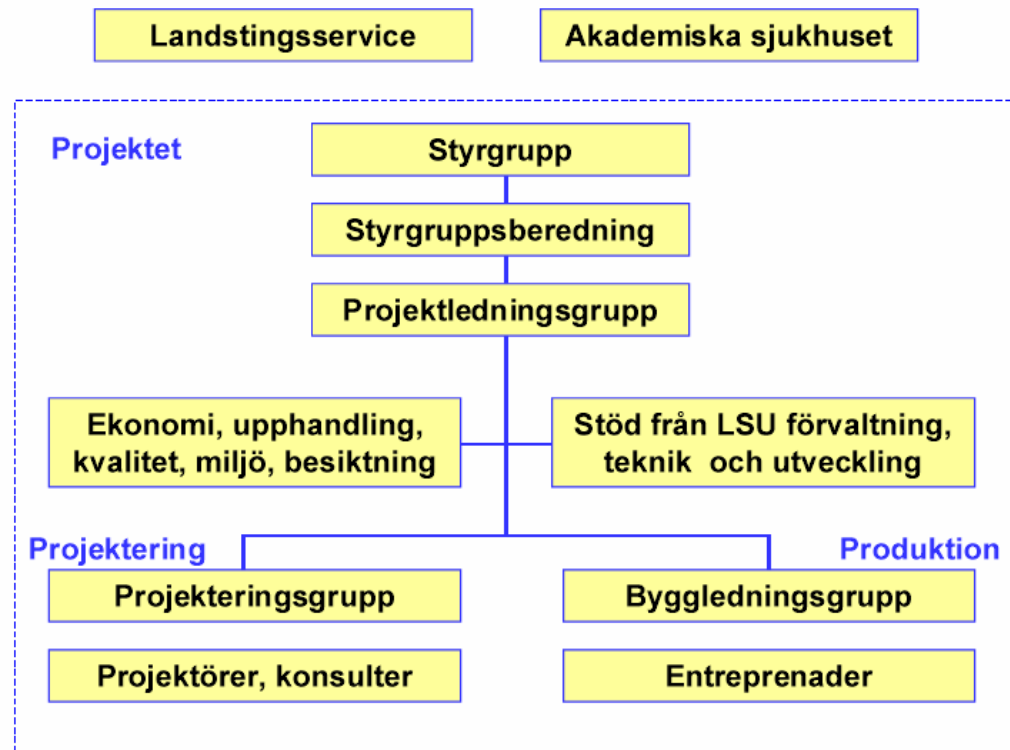
Processen



Övergripande organisation

PSYKIATRINS HUS
Akademiska sjukhuset

Organisation



Ekonomi och tid

- Beslut 912,8 miljoner.
- Prognos 903,8 miljoner.
- Area 33 000 m² BTA (inkl kulvert)
- 26 847 kr/m²
- Programändringar för ca 50 mkr inarbetade
- Sido- och följdprojekt för ca 15 mkr inarbetade
- Klart feb 2013
- Verksamhetsstart mars 2013



Provhus, varför?



- Undvika mindre lyckade lösningar
- Lättare för verksamheten att utvärdera i skala 1:1
- Säkerställa att rätt produkt byggs (förankring med verksamhet)
- Typrum byggs där det blir stor effekt om något blir fel (upprepningseffekt)
- Hinner korrigera fel och synpunkter i projekteringen och upphandlingar
- Provade lösningar har bidragit till besparingar
- Traditionell samordning mellan projektörer
- Produktutveckling och optimering av lösningar

Genomförandeform

- Egen regiförfarande i samverkan med projektets alla parter.
- Ca 40 st delentreprenader upphandlade
- Projektet genomförs med en successiv process där upphandlingar sker vartefter beslut om utförande har fattats.
- Konkurrensen på marknaden utnyttjas maximalt.



Genomförandeform - fortsättning



- Förlängd tid för verksamhetsbearbetning.
- Ökad flexibilitet. Ändringar och tillägg får mindre konsekvenser.
- Löpande prognosarbete och styrning sker under hela projektet.
- *Byggherren håller i plånboken själv och är den starke parten i projektet*

Konkreta exempel på fördelar

Exempel på konkreta fördelar i Psykiatrins hus pga val av genomförandeform.

- Tidsvinst från beslut till färdigställande, ex källarstommen är gjuten innan upphandling av installatörer görs.
- Tidsvinst för verksamheten, vid beslutet ej bestämt exakt vilka verksamheter som ska flytta in, påverkar planlösningar osv betydligt senare än vid traditionella genomförandeformer.
- Efter rivning av befintliga hus så var grundförhållandena sämre än väntat, påverkar endast upphandlade delar varvid inga kostnadskrav för förseningar odyl uppkommer då resterande entreprenörer inte är kontrakterade.
- Sena projektändringar påverkar endast projekteringen.
- Kostnadsstyrning pågår löpande. Optimeringar/besparingar görs löpande, ex provhusutvärdering resulterar i rätt kvalitet och rätt kostnadsnivåer.





Arkitekttävlan Syfte

- Formgivningstävlingen hade två syften
 - att få fram ett högkvalitativt förslag som kan ligga till grund för ett framtida förverkligande
 - att upphandla arkitektjänster för det fortsatta uppdraget.

Tider

Annonseringstid/ prekvalificering

- 13 okt – 20 nov 2006
- Tävlingsinformation skickas ut till arkitektkontor som lämnar intresseanmälan

Tävlingstid

- 21 dec 2006–21 mars 2007
- Tävlingsprogram skickas till fem utvalda deltagare.

Utvärdering

- 21 nov – 19 dec 2006
- Utvärdering och bedömning utifrån lämnat material av:
 - Arkitektonisk förmåga
 - Kompetens
 - Erfarenhet
 - Resurser
 - Lagliga krav

Juryarbete

- 25 mar 2006-25 maj 2007
- Juryn utvärderar och bedömer de inlämnade förslagen.
- De fem deltagarna belönas alla med 300000 kr, men det arkitektkontor som gör det vinnande förslaget erbjuds även ett fortsatt uppdrag i genomförandefasen.

Tävlingstekniska bestämmelser

- Tävlingsarrangör
 - ▣ Uppsala läns landsting genom Landstingservice och Akademiska sjukhuset.
- Tävlingens form
 - ▣ Inbjuden formgivningstävling i ett steg och genomförs i enlighet med Lagen om Offentlig Upphandling.
- Tävlingsspråk
 - ▣ Svenska

Deltagande arkitektkontor

- aPolis AB och medplan AS arkitekter
- FL Arkitekter AB
- Henning Larsen Tegnerstue AS
- Tengbomgruppen ab/NOD
- White Arkitekter AB



Tävlingsuppgiften

- att utforma Psykiatrins Hus övergripande organisation med en bra vårdmiljö för patienter och en god och säker arbetsmiljö för personal, forskare och studenter.
- att gestalta Psykiatrins Hus i relation till staden och sjukhusområdet.
- Förslagen skulle innehålla en gestaltad helhetslösning av tävlingsprogrammet, inklusive samband, trafik m m, som på ett naturligt sätt samspelar med omgivningen och som kan möta sjukvårdens och forskningens krav både på effektivitet och beredskap för oförutsedda förändringar långt in i framtiden.

Jurymedlemmar

- Erik Hemmingsson, juryns ordförande, landstingsdirektör Uppsala
- Tommy Lenberg, chef Landstingsservice
- Arkitekt SAR/MSA Anders Erixon, Stadsbyggnadskontoret i Uppsala kommun
- Arkitekt SAR/MSA Anna Bergström, Locum
- Gunilla Kullinger, chef förvaltningsavdelningen Landstingsservice
- Bertil Jansson, Chef Psykiatridivisionen
- Sonja Ekström-Boström, chef lokalplaneringsavdelningen Akademiska Sjukhuset
- Arne Brocknäs, ordförande fastighetskommittén, Landstinget i Uppsala län
- Lisa Ekelius, professor/överläkare Uppsala universitet
- Arkitekt SAR/MSA Anna Espling Rolf, utsedd av Sveriges Arkitekter
- Arkitekt SAR/MSA Inga Varg, utsedd av Sveriges Arkitekter

Tävlingsförslagen bedömdes efter

- hur förslagen skapar en god och säker vård- och arbetsmiljö för patienter, personal och studenter
- hur arkitekturen förhåller sig till den befintliga platsens kvaliteter och sammanhang

Vinnande förslaget "Växande rum"





AKADEMISKA SJUKHUSET UPPSALA

PSYKIATRINS HUS





PSYKIATRIDIVISIONEN

Verksamhetsområden	8
Remisser	ca 9 000
Unika individer	ca 14 000
Antal läkarbesök	27 080
Antal andra besök	110 314
Vård dagar	ca 50 000
Årsarbetare/närvarotid	657
Medarbetare	ca 1 000
Omsättning	ca 700 Mkr

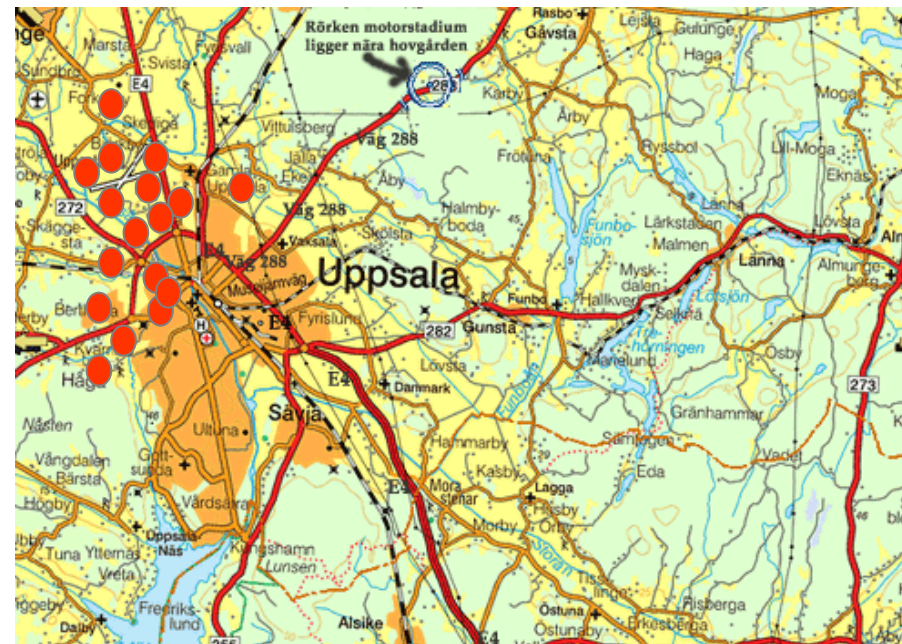


VARFÖR NYA LOKALER?



VARFÖR NYA LOKALER?

**Samla verksamheter
och kompetens för
förbättrat
samarbete och
flöde**



VARFÖR NYA LOKALER?

Bristfälliga lokaler

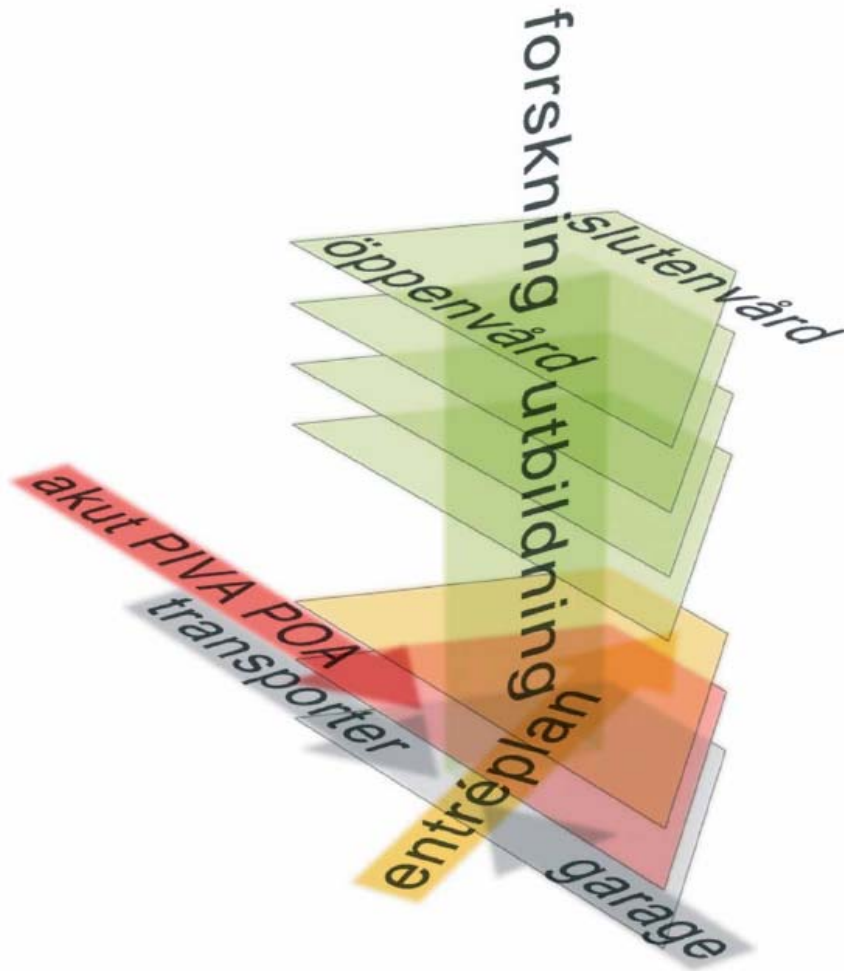


BRISTFÄLLIGA LOKALER



VARFÖR NYA LOKALER?

Integrera forskning,
undervisning och klinik



VARFÖR NYA LOKALER?



**Förbättra flödet mellan
öppen och sluten vård**



VARFÖR NYA LOKALER?



**Närhet somatisk och
psykiatrisk verksamhet**



BYGGNADEN



BYGGNADEN

FAKTA

Antal våningsplan	8 st
Kvadratmeter	33 000
Vårdplatser	92 + 11
Samtalsrum/beh.rum	72, öppenvård
Grupprum	60, öppenvård



Vån 5 Motionsrum, jourrum, uterum, undervisningskök

Vån 4 Öppenvård
87 arbetsplatser + 9 tysta rum
26 samtalsrum

Slutenvård 12 vårdplatser

Slutenvård 11 vårdplatser

Vån 3 Öppenvård
79 arbetsplatser + 9 tysta rum
29 samtalsrum

Slutenvård 12 vårdplatser

Slutenvård 11 vårdplatser

Vån 2 Öppenvård
79 arbetsplatser + 9 tysta rum
30 samtalsrum

Slutenvård 12 vårdplatser

Slutenvård 11 vårdplatser

Vån 1 Öppenvård
84 arbetsplatser + 9 tysta rum
33 samtalsrum

Slutenvård 12 vårdplatser

Slutenvård 11 vårdplatser

Entré 61 arbetsplatser + 6 tysta rum + 6 grupprum
Konferensanläggning
Informationsdisk

Personalens lunchrum
Restaurang
Bibliotek

Bottenvåning Akutmottagning, POA, PIVA
Personalens omklädningsrum
20 arbetsplatser

ECT-enhet 11 vårdplatser
Brukarrum

Kulvert

LEDNING OCH STYRNING - VERKAMHET

- Dialog och förankring

- Stormöten
- 15 workshops med 500 medarbetare
- Webbaserat diskussionsmaterial
- Hemsida med "frågor och svar"
- Öppet hus i provhuset
- Arbetsgrupper
- Information till samverkan



ORGANISATIONSANALYS

- FLERA FORMER AV ANALYS

- Workshops
- Interaktiv hemsida
- Lex Maria-anmälningar
- Omvärldsspaning
- Nyckeltal
- Brukarmöten



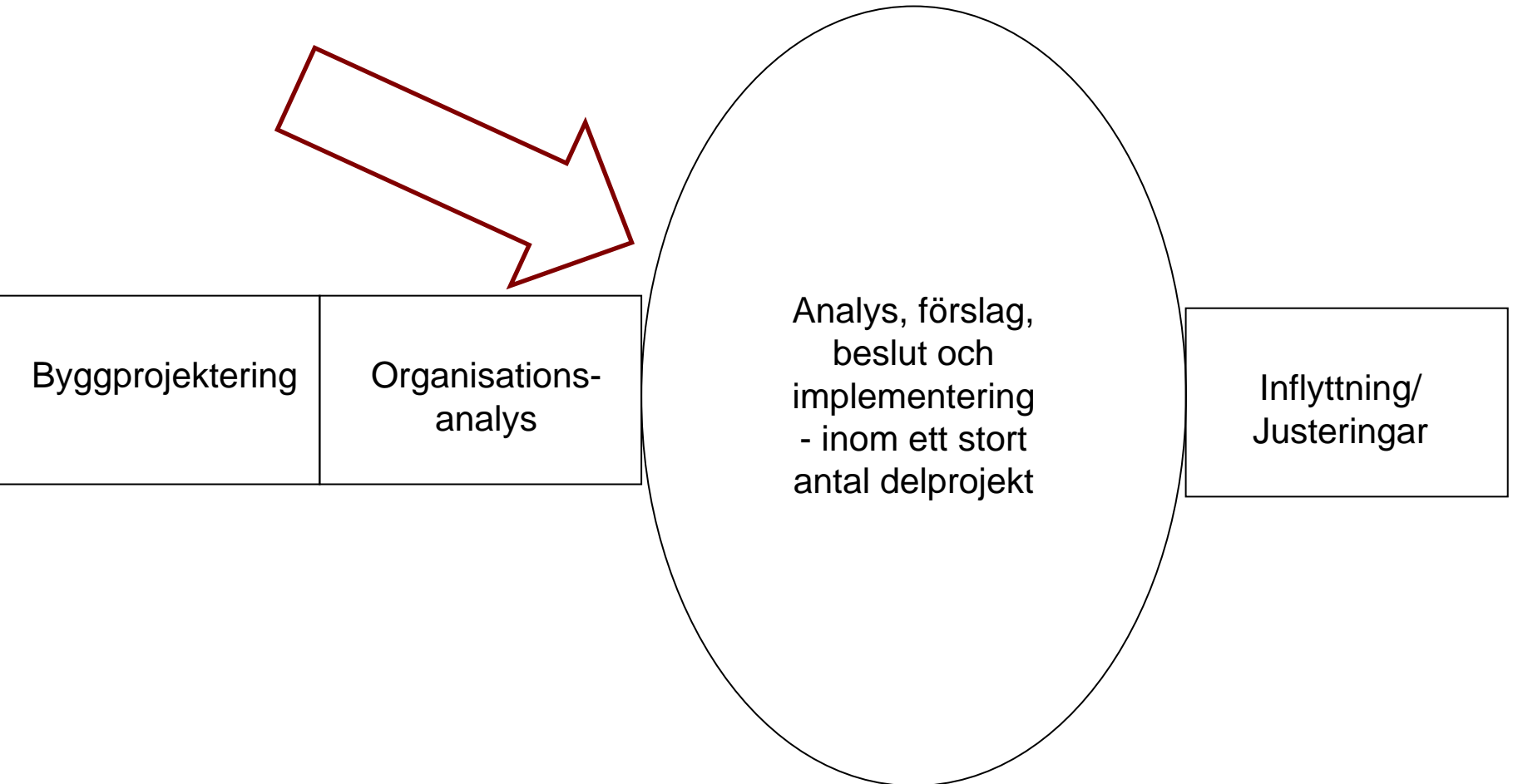
UTVÄRDERING

- Delaktighet, enkät 2011-2014
- Forskning om öppna arbetsplatser
- Forskning om Lean/processtyrning hos chefer
- Utvärdering om arbetskläder
- Brukarnas synpunkter

SAMORDNING OCH FLYTT



SAMORDNING OCH FLYTT



Huvudtidplan Framtidens psykiatri, Samordning och flytt 2012-08-22

ID	Aktivitet	Start	Slut	Andra Innehåll	Tredje Innehåll	Fjärde Innehåll	Fjärde Innehåll	Andra Innehåll
1	Administration	må 12-04-02	to 13-05-30					
2	Namn på avdelningar och mottagningar	må 12-04-02	ti 12-08-28					
3	DLG Framt. prog.handling namngivning mot/avd	on 12-06-20	on 12-06-20					
4	IT system anpassning	to 12-08-23	to 13-05-30					
5	Cosmiq konfigurerat och klar	ti 13-01-15	ti 13-01-15					
6	Omorganisationen klar	to 13-05-30	to 13-05-30					
7								
8	Avtal	må 12-04-02	fr 12-12-28					
9	Inventering/dokumentering av befintliga avtal	må 12-04-02	on 12-05-30					
10	Leasing avtal	må 12-04-02	on 12-05-30					
11	Service avtal	må 12-04-02	on 12-05-30					
12	Hyresavtal	må 12-04-02	on 12-05-30					
13	Övriga abonnemang	må 12-04-02	on 12-05-30					
14	Inventering av avtal klar	on 12-05-30	on 12-05-30					
15	Spridning av underlag	to 12-05-31	fr 12-12-28					
16	Avsluta avtal	to 12-05-31	fr 12-12-28					
17	Skapa nya avtal	to 12-05-31	fr 12-12-28					
18								
19	Bemanning	må 12-04-02	fr 13-03-01					
20	Kartläggning av säkerhetsbemanning SV	må 12-04-02	on 12-04-25					
21	Prototypavdelningsbemanning	to 12-04-26	on 12-06-20					
22	DLG beslut grundbemanning slutenvård	on 12-06-20	on 12-06-20					
23	Tillsättning avdelningschefer	må 12-04-02	må 12-05-07					
24	Tillsättning bitr. avdelningschefer	må 12-04-02	må 12-05-07					
25	Chefstillsättning klar	to 12-05-31	to 12-05-31					
26	Medarbetare - övertaliga chefer	on 12-08-29	on 12-11-28					
27	Intresseanmälan medarbetare	ti 12-08-21	må 12-10-01					
28	Intresseanmälan presentation AU	ti 12-08-21	ti 12-08-28					
29	Intresseanmälan distribueras	on 12-08-29	to 12-09-27					
30	Deadline intresseanmälan	må 12-10-01	må 12-10-01					
31	Placering personal SV	må 12-10-01	on 12-11-28					
32	Medarbetare placerade	on 12-11-28	on 12-11-28					
33	Akuten/PAVA	må 12-04-30	on 12-09-19					
34	DLG beslut om uppdrag Akuten/PAVA	on 12-10-03	on 12-10-03					
35	Information medarbetarna	ti 12-10-02	to 12-11-01					
36	Medarbetare - rekryteringsbehov/modarbetare	må 12-09-03	fr 13-03-01					
37	Personalplanering flyttdagen	to 12-11-01	fr 13-02-01					
38								
39	Flytlogistik	må 12-04-02	ti 13-04-30					
40								
41	Kontakt med flyttfirma	må 12-04-02	ti 12-05-01					
42	Planering	må 12-04-02	ti 12-11-13					
43	Tägorörelse för flytt	må 12-04-02	må 12-04-30					
44	Villkor uu flytt	må 12-04-02	fr 12-08-17					
45	Inventering av befintliga lokalytor	ti 12-04-17	må 12-05-07					
46	Samställning av resultat till flyttplan	ti 12-05-08	on 12-05-16					
47	Tidsatt flyttplan klar	on 12-05-30	on 12-05-30					
48	Kartläggning materialhantering och info	ti 12-05-08	må 12-06-18					
49	Rutinframtagande till packning	on 12-05-30	ti 12-11-13					
50	Flyttfirma	må 12-08-13	on 12-09-12					
51	Flyttplanering delges	må 12-08-13	fr 12-08-24					
52	Verifiering m flyttfirma om flyttplan	må 12-08-27	on 12-08-29					
53	Avrop	to 12-08-30	on 12-09-12					
54	Skyltning	to 12-08-23	fr 13-01-18					
55	Kartläggning behov av skyltar till verksamheten	to 12-08-23	on 12-09-26					
56	Beställning av skyltar via lokalavdelning AS	to 12-09-27	fr 12-10-26					
57	Uppställning av skyltar	må 12-10-29	fr 13-01-18					
58	Praktisk flyttning	må 12-09-03	fr 13-03-29					
59	Studiobesök på nya arbetsplatsen	må 12-09-03	on 12-10-31					
60	Utdelning av flyttkartonger	to 12-11-01	on 12-11-07					
61	Packa till flytten	to 12-11-08	to 13-02-14					
62	Märka flyttlådor	to 12-11-08	to 13-02-14					

SAMORDNING OCH FLYTT

- En projektorganisation skapades för en patient- och personalsäker flytt
- Extern projektledare med projektledningskompetens
- Två interna biträdande projektledare – ÖV resp SV
- Projektkansli och flyttgeneraler
- AU med två ägarrepresentanter



SAMORDNING OCH FLYTT...

OCH SAMTIDIGT EN ORGANISATIONSFÖRÄNDRING

Anpassningar till huset innebär

- Ny chefsstruktur
- Personalomflyttningar
- Nya budgetar
- Nya rutiner och riktlinjer
- Omorganisation i alla it-system
- Nya säkerhetsrutiner



Viktigaste lärdomarna

- 2 projektledare – med olika kompetens
- Bejaka motstånd – bjud in till samtal
- Äg så många processer som möjligt och ha koll på de andra
- Patientföreningarnas medverkan viktig
- Engagera cheferna
- Projektproffs
- Finansiering av verksamheten



Viktigaste lärdomarna

- Nära samarbete byggprojektledning-verksamhet
- Provhus
- Förutsättningarna för ändras hela tiden

