



Landstinget i Uppsala län

# Mål för Psykiatrins hus

- ✿ Funktionalitet
- ✿ Flexibilitet, generalitet
- ✿ Effektiva samband
- ✿ God gestaltning
- ✿ Hög driftsäkerhet
- ✿ Hållbara material och utföranden
- ✿ Kostnadseffektivitet
- ✿ Säkerhet
- ✿ Minimum av störningar

Ur verksamhetsperspektiv

Ur Fastighetsägarperspektiv

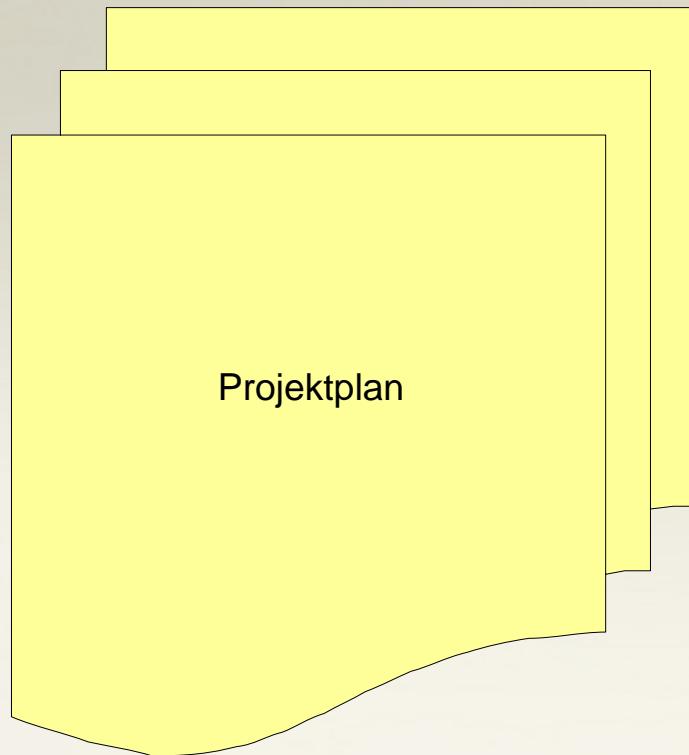
Landstinget i Uppsala län

Psykiatrins hus, Akademiska sjukhuset

tema: 2006-11-01

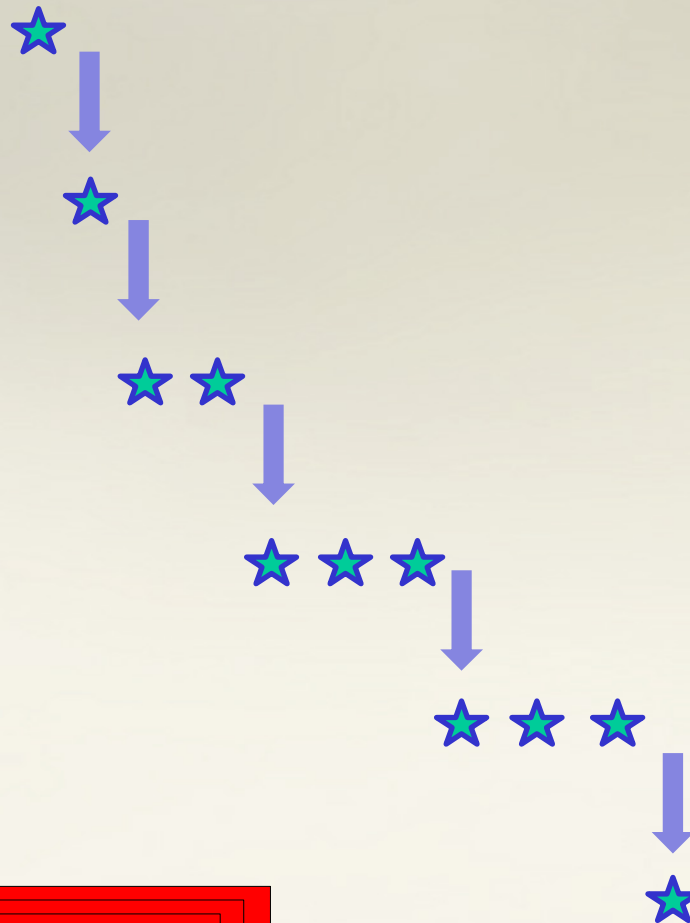
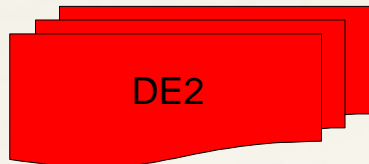
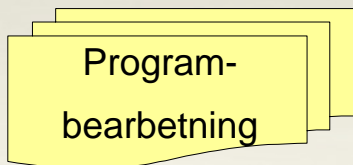
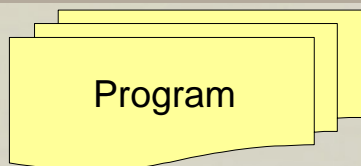
	Sett ur verksamhetens perspektiv	Sett ur fastighetsägarens perspektiv
<b>PROJEKTMÅL</b>	Anläggningen dimensioneras utifrån upptagningsområdets behov av psykiatrisk behandling och vård under lång tid framöver och ca 40 år genom att maximalt möjliga vårdprocesser särskilt sårbara vårdprocesser mellan mottagningsgränssnittet och vårdavdelningar. Viktigt är att skapa en närhet mellan öppen- och slutenvård samt att ge förutsättningar för en god samverkan med primärvården och kommunerna genom ett konsultativt arbetssätt. Byggnaden utformas för optimala förutsättningar för verksamheten med beaktande av att forskning och undervisning skall bedrivas i hela huset.	Byggnaden och yttre miljö utformas för att ge förutsättningar att uppfylla verksamhetens behov från år 2011 och framåt. Dessutom tas hänsyn till att byggnaden skall kunna medge en god funktion för andra tänkbara verksamheter.
<b>Funktionalitet</b>	Utformningen skall understöda verksamhetens utveckling avseende metoder samt organisation genom mångsidigt användbara lokaler och genom att möjliggöra lokal Anpassning för verksamheten med minimala störningar för pågående verksamhet.	Byggnadens struktur och tekniska försörjningssystem skall vara så generella att lokalerna är möjliga att relativt enkelt anpassas för andra typer av verksamheter. Lokala förbereds inte för teknik- eller medicintekniska specialverksamheter som exempelvis operation.
<b>Flexibilitet, generalitet</b>	Utformningen skall underlätta för effektiva samband av olika flöden inom verksamheten och med samverkande enheter.	Byggnaden skall utformas för att ge förutsättningar för effektiva och generellt utformade logistiska lösningar.
<b>Logistik, varuförsörjning och service</b>	Trafiklösningar skall utformas för att anpassas till verksamhetens behov och de krav på angöring samt övriga trafikåtgärder som erfordras.	Byggnaden skall vara ansluten till områdets system för varuförsörjning och service.
<b>Trafik, angöring, parkering</b>	Enkel orienterbarhet, säker angöring och lätt framkomlighet är viktig för vårdtagare, anhöriga, personal och tredje man.	Trafiklösningar skall överensstämma och med områdets fastighetsutvecklingsplan och anpassas till sjukhusområdets övriga trafikstruktur. Utformningen skall vara överskådlig, trafiksäker och medge god framkomlighet.

# Styrande dokument...



# Projektering och kostnadsstyrning

Arkitekttävling



Bygghandling per delentreprenad

tema:

**Psykiatrins hus  
Akademiska sjukhuset**



**Projektrapport**

Uppsala 2009-10-01

**Tema projektledare**  
Box 237  
751 05 Uppsala  
Tel: 018-17 08 60  
Fax: 018-17 08 75

Upprättad av: Gunnar Gedin

Tema projektledare M\_\uppdrag11902081000\_Psyki\_03\_Korrespondens030\_bestillare\Projektrapporter\20091001010 Försättsblad

tema:

**Psykiatrins hus  
Akademiska sjukhuset**



**Projektrapport**

Uppsala 2011-02-01

**Tema projektledare**  
Box 237  
751 05 Uppsala  
Tel: 018-17 08 60  
Fax: 018-17 08 75

Upprättad av: Gunnar Gedin

Tema projektledare M\_\uppdrag11902081000\_Psyki\_03\_Korrespondens030\_bestillare\Projektrapporter\20110201010 Försättsblad.DOC

tema:

**Psykiatrins hus  
Akademiska sjukhuset**



**Projektrapport**

Uppsala 2012-03-15

**Tema projektledare**  
Box 237  
751 05 Uppsala  
Tel: 018-17 08 60  
Fax: 018-17 08 75

Upprättad av: Gunnar Gedin  
Godkänd av: Lennart Hävrén

Tema projektledare M\_\uppdrag11902081000\_Psyki\_03\_Korrespondens030\_bestillare\Projektrapporter\201203150 Försättsblad.DOC

# Ekonomi

✿ Beslutad budget	2008-02-25	912,8 milj kr (inkl index)
✿ Slutkostnadsprognos	2012-12-20	903,8 milj kr (inkl index)



# Upphandlingar

- 50 entreprenader upphandlade enligt LOU
- En blev överklagad upp till Kammarrätten
- Sammantaget har upphandlingarna gått bra



- DE 1 Mark och VA
- DE 2 Källarstomme
- DE 3 Stomme, prefabricerade btg element
- DE 4 Bygg
- DE 5 Pågjutning (undergolv)
- DE 6 Metallpartier, glasning fasad (TE)
- DE7 Invändiga metallpartier
- DE 8.1 Solavskärmning
- DE 8.2 Klimatgardin/Mörkläggnig
- DE 9 Mattläggning och trägolv
- DE 10 Kakel och klinker
- DE 11 Undertak
- DE 13 Målning
- DE 14 Storkök
- DE15 Portar (TE)
- DE16 Solfångare
- DE 18 Finplanering Mark
- DE 19 Invändiga dammar
- DE 20 Lås och beslagning
- DE 21 Skyltning
- DE 22 Brandmaterial
- DE 24 Invändiga växter
- DE 52 VS-entreprenad, inkl. golvvärme och medicinska gaser
- DE 55 Kökskyla
- DE 54 Sprinkler
- DE 57 Luftbehandling
- DE 63 Kraft och belysning
- DE 64 Teletekniska anläggningar.
- DE 64:9 AV-installationer
- DE 71 Hiss
- DE 72 Rulltrappor
- DE 75 Rörpost
- DE 76 Sop och tvättstört
- DE 81 Styr & övervakning

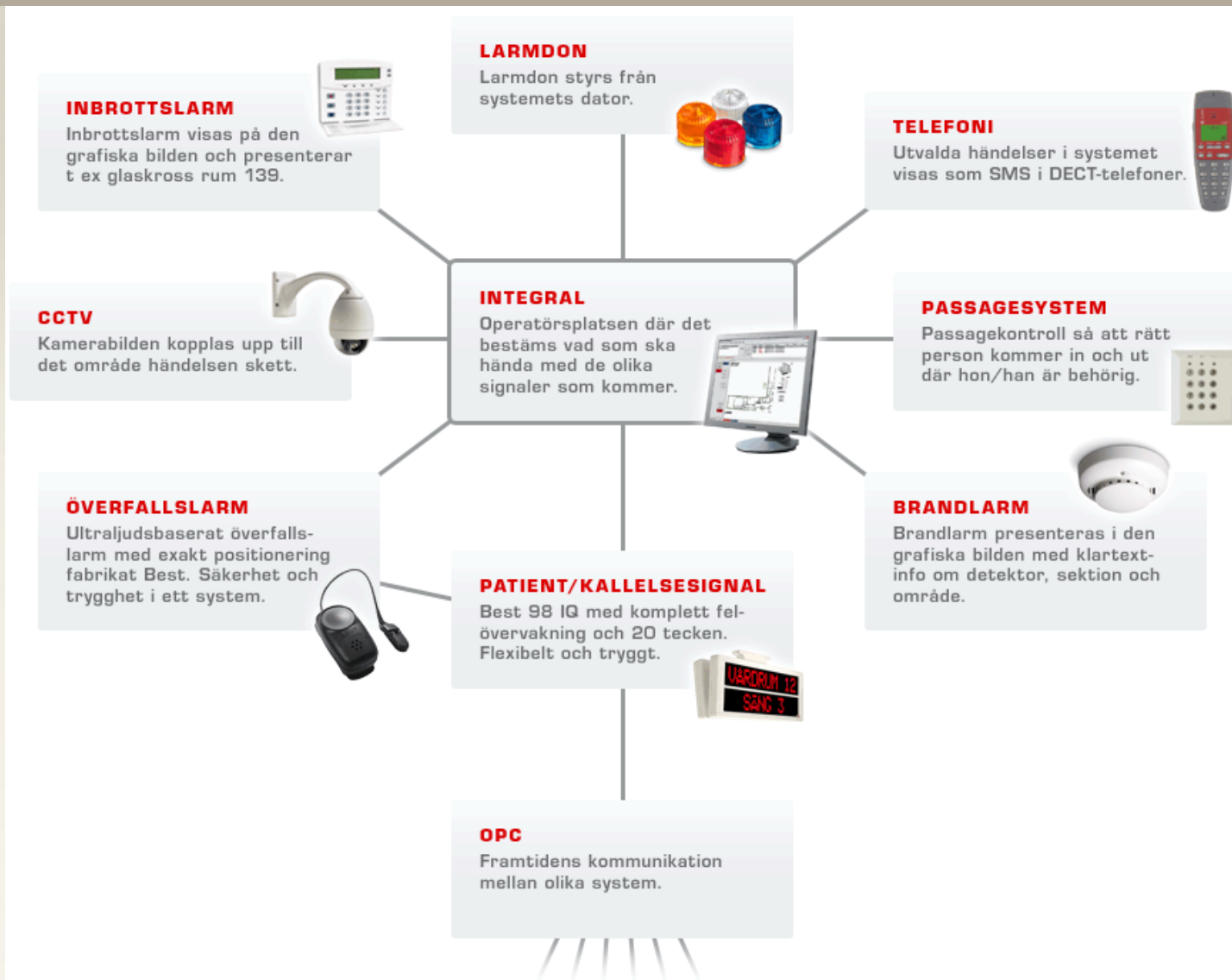
# Energi

- Byggnadens energianvändning 78 kWh/m<sup>2</sup> och år.
- Mål enligt genomförandebeslutet 100 kWh/m<sup>2</sup> och år
- Ansökan om Green building
- Flexibilitet för användning av andra energikällor.

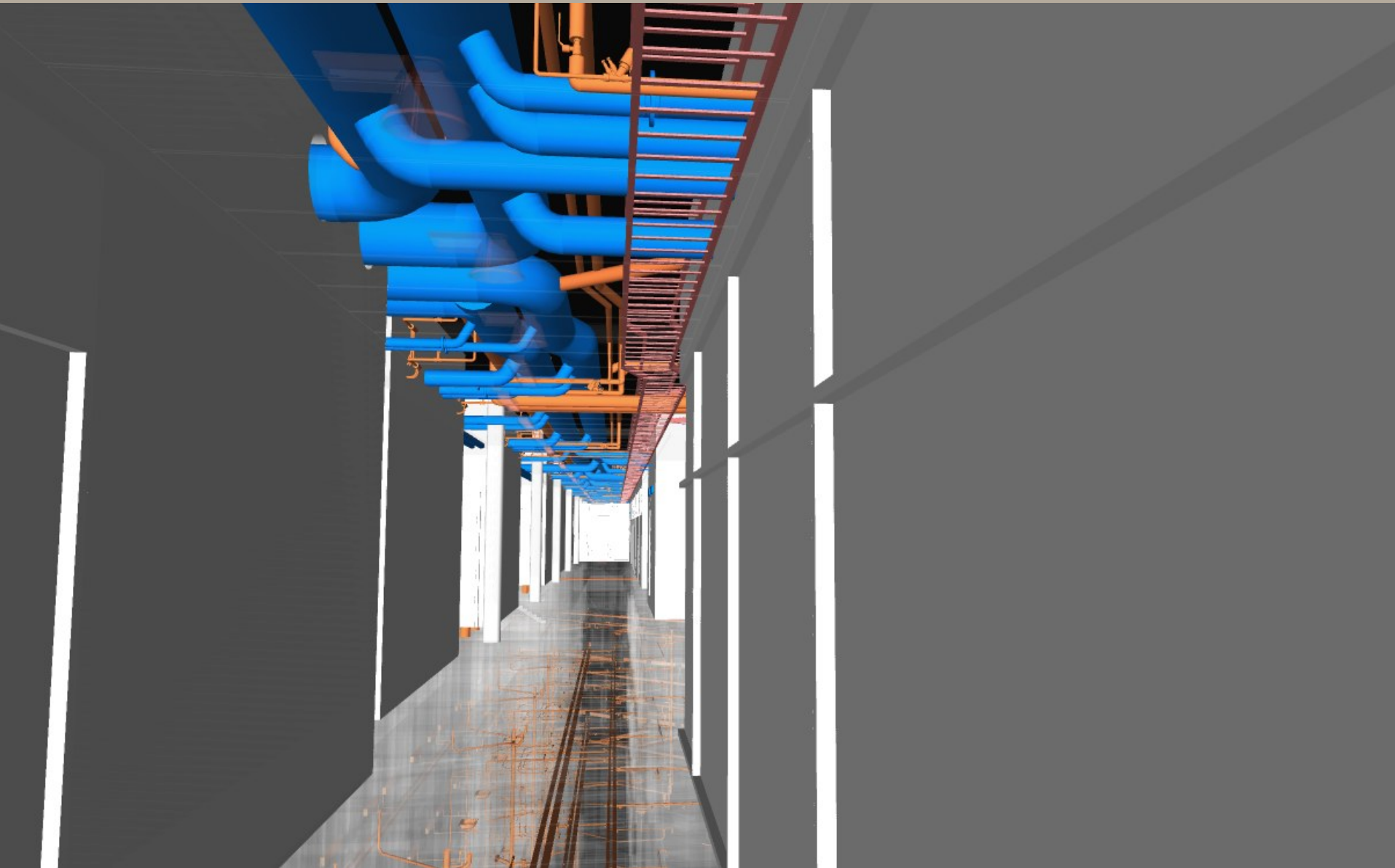


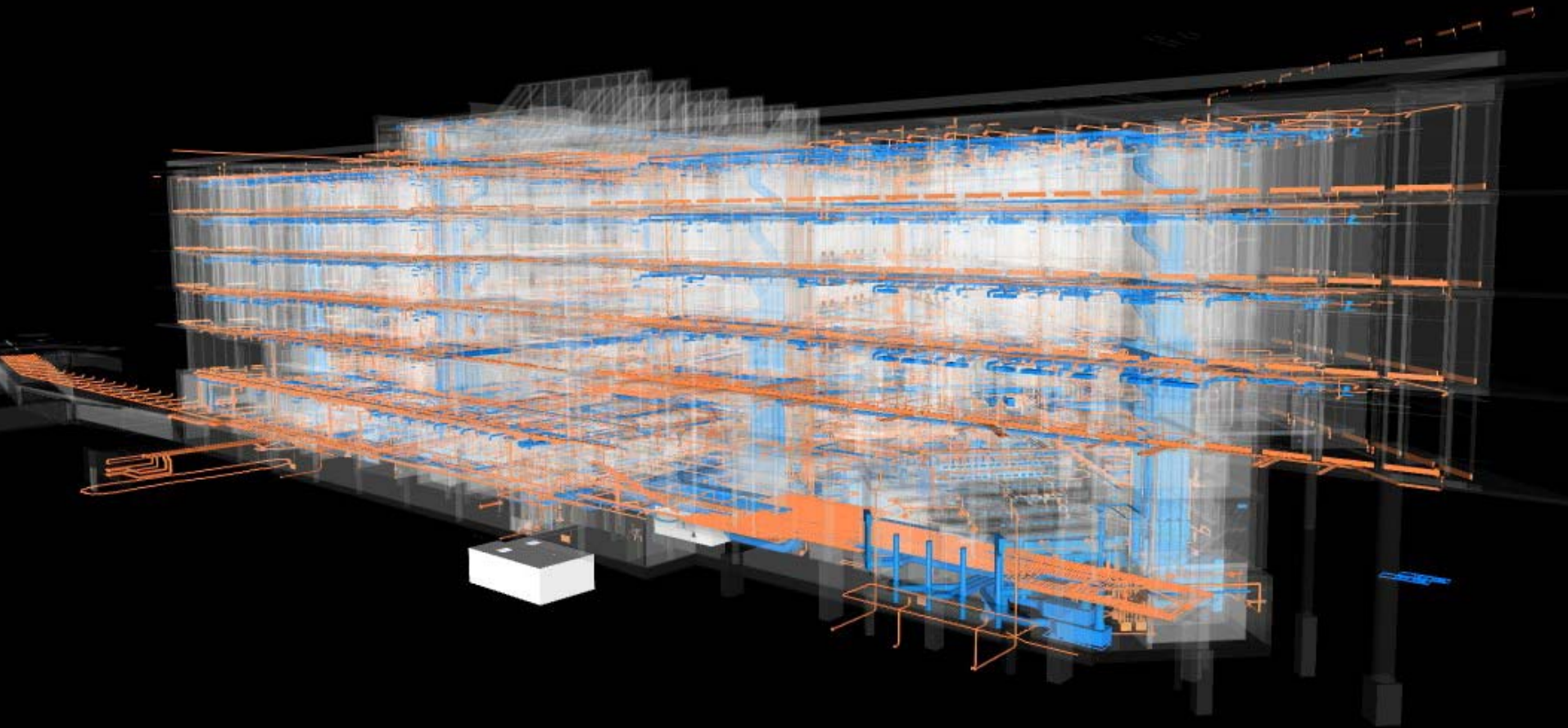


# Säkerhet



# Installationstätt





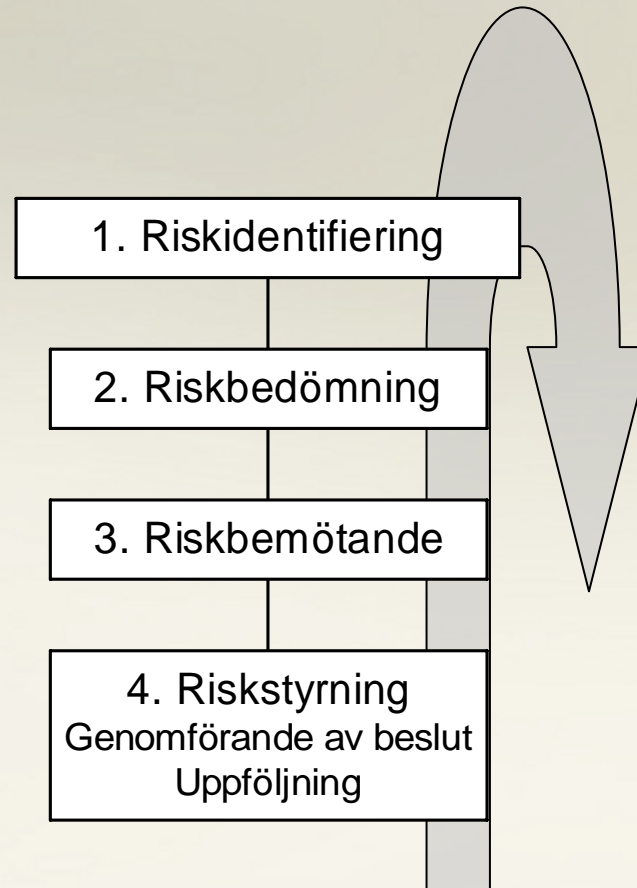
# EI, belysning

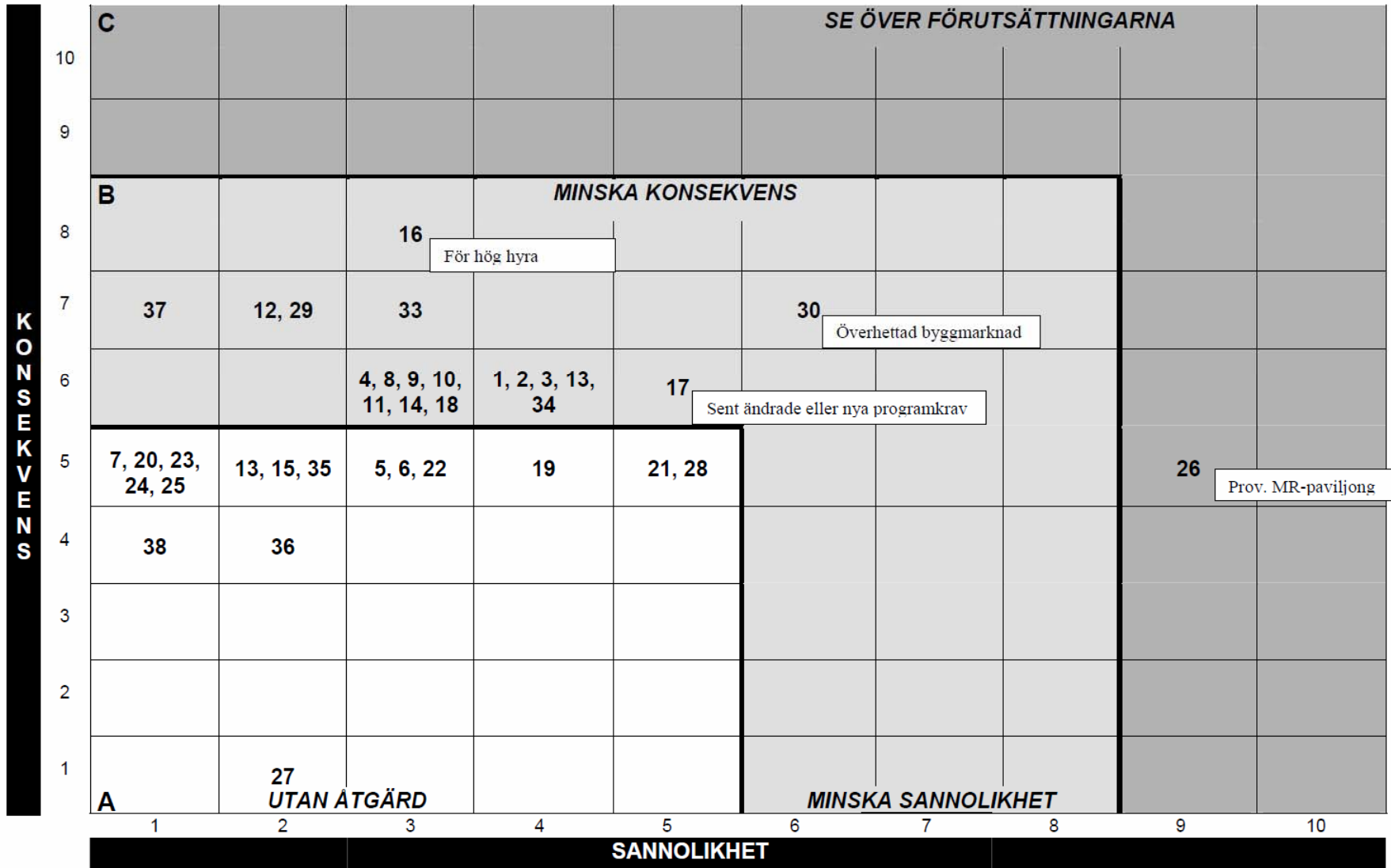


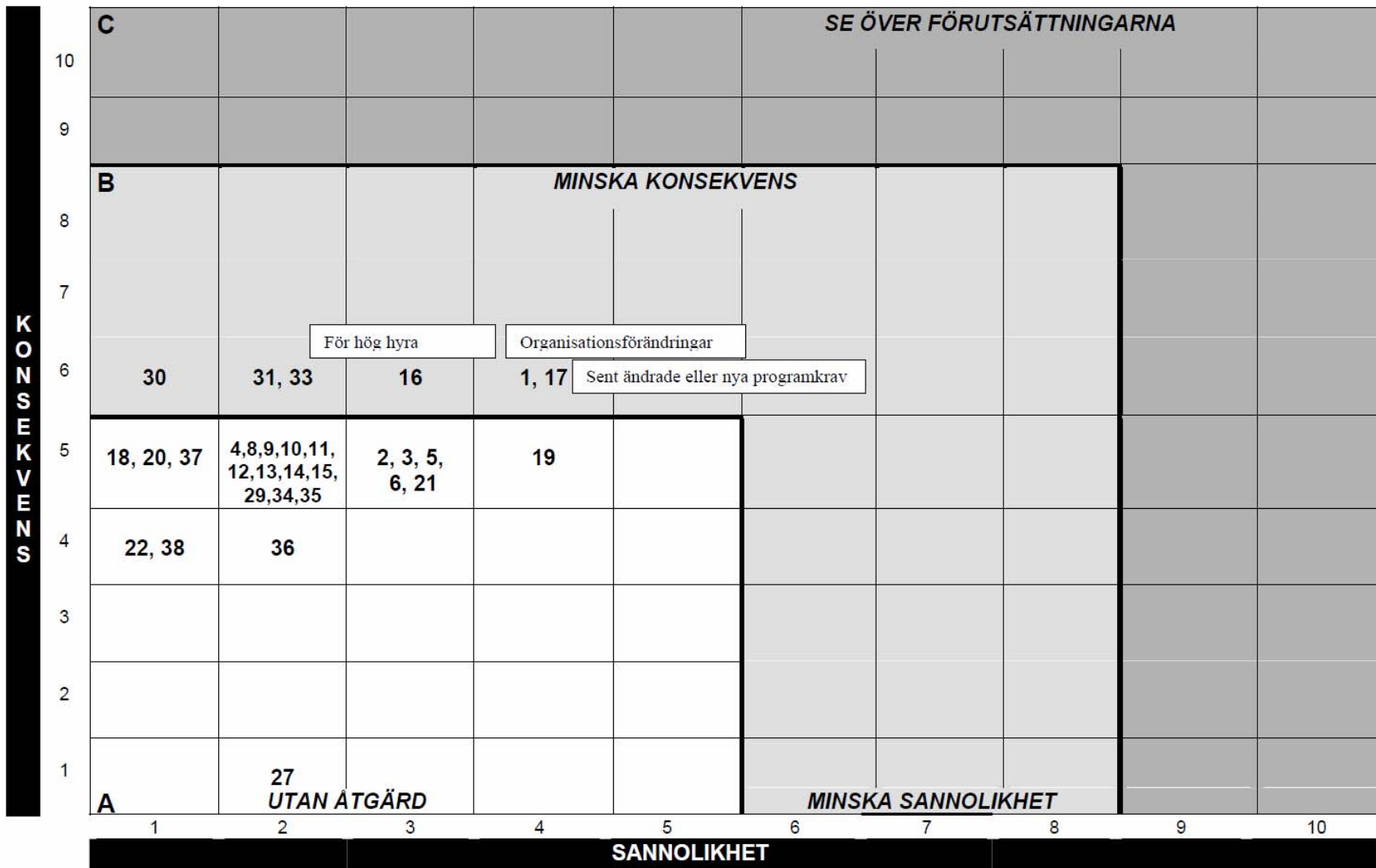
# Provhuset



Används även i kommande projekt.....



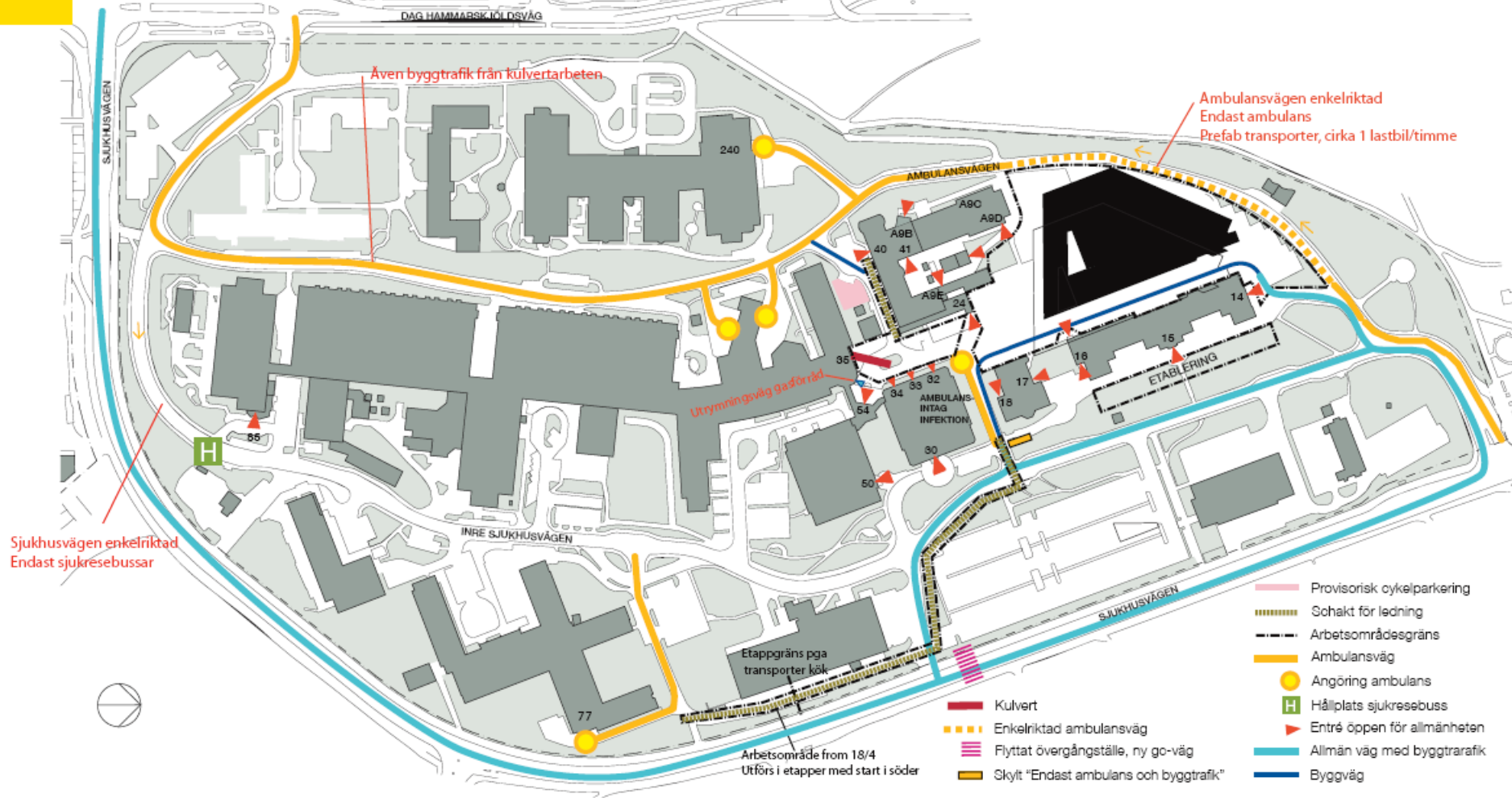






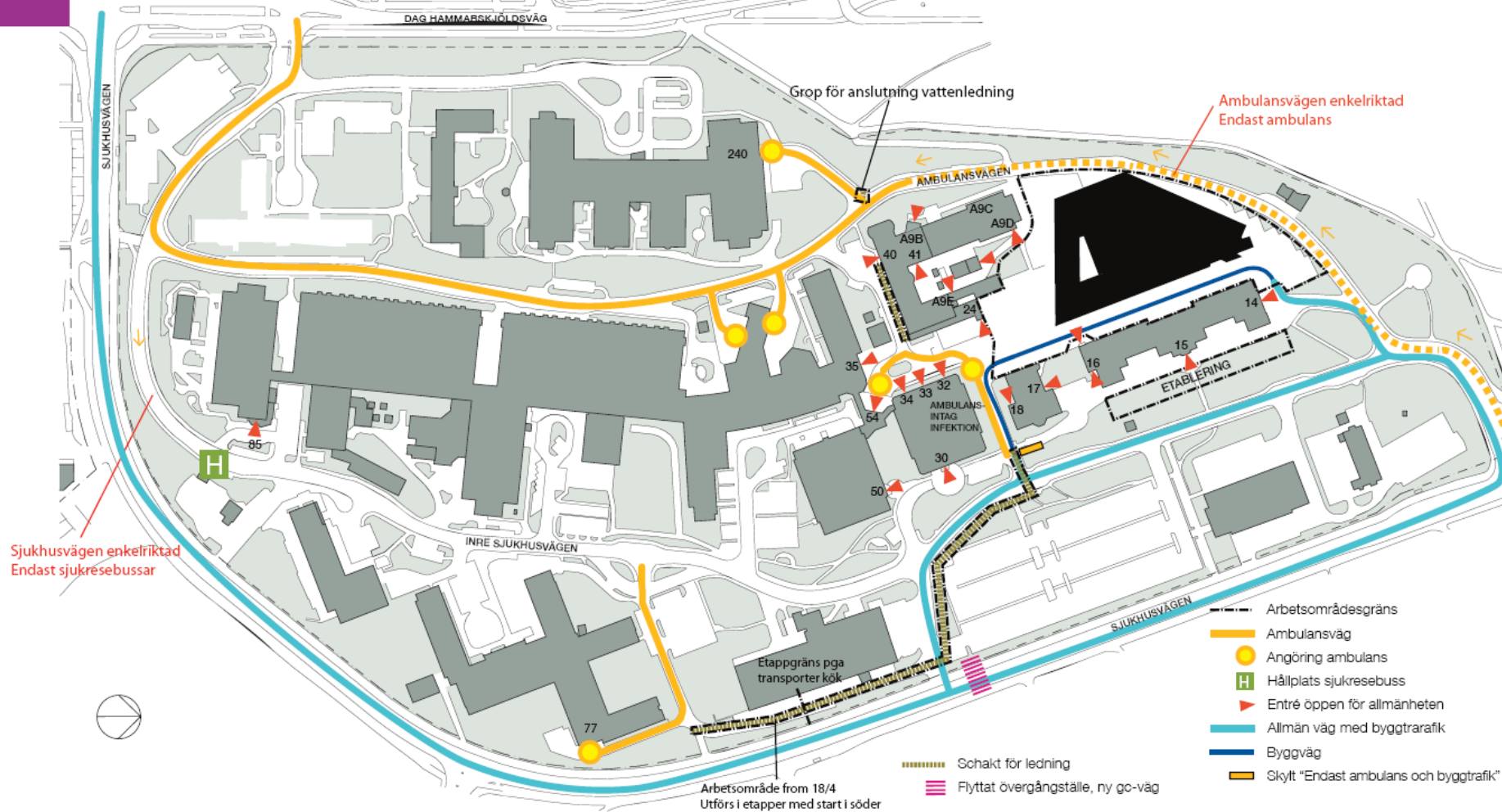
<b>K O N S E K V E N S</b>	<b>C</b>					<b>SE ÖVER FÖRUTSÄTTNINGARNA</b>					
	10										
	9										
	<b>B</b>			<b>MINSKA KONSEKVENSN</b>							
	8										
	7										
	6										
	5	9, 17, 37	4, 11, 14, 15, 16, 30, 35	3, 5, 6							
	4	8, 12, 38	10, 13, 19, 36								
	3	1, 29	2								
2	18, 20, 31, 32										
1	<b>A</b>	<b>UTAN ÅTGÄRD</b>			<b>MINSKA SANNOLIKHET</b>						
		1	2	3	4	5	6	7	8	9	10
		<b>SANNOLIKHET</b>									

TRAFIK OCH ANGÖRING INOM SJUKHUSOMRÅDET  
 SKEDE: KULVERT, LEDNINGAR OCH STOMKOMPLETTERING HUS 31/1-29/4 2011

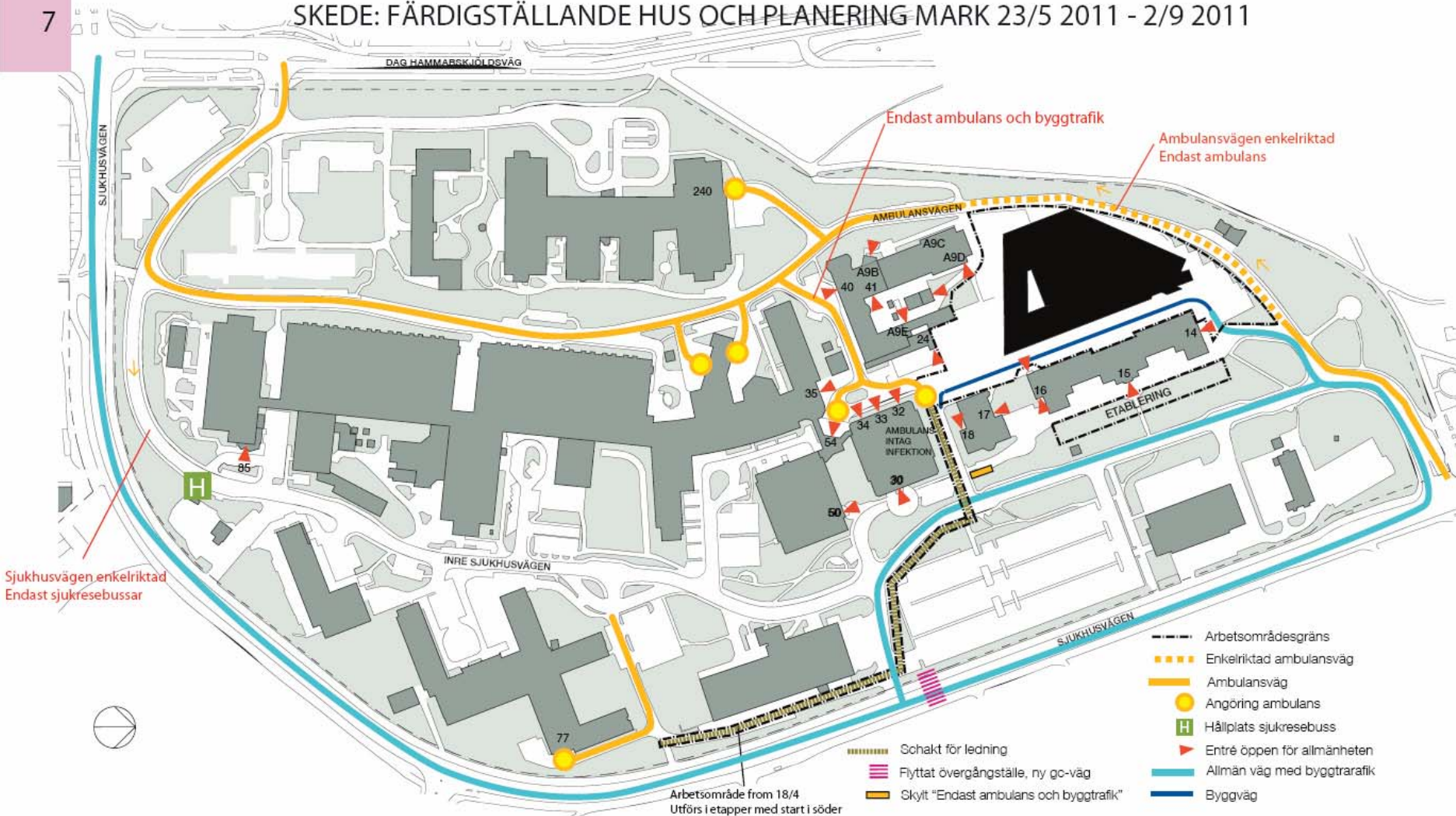


2011												2012											
Jan	Feb	Mar	Apr	Maj	Jun	Jul	Aug	Sep	Okt	Nov	Dec	Jan	Feb	Mar	Apr	Maj	Jun	Jul	Aug	Sep	Okt	Nov	Dec

TRAFIK OCH ANGÖRING INOM SJUKHUSOMRÅDET  
 SKEDE: FÄRDIGSTÄLLANDE HUS OCH LEDNINGSARBETEN 2/5 2011 - 20/5 2011



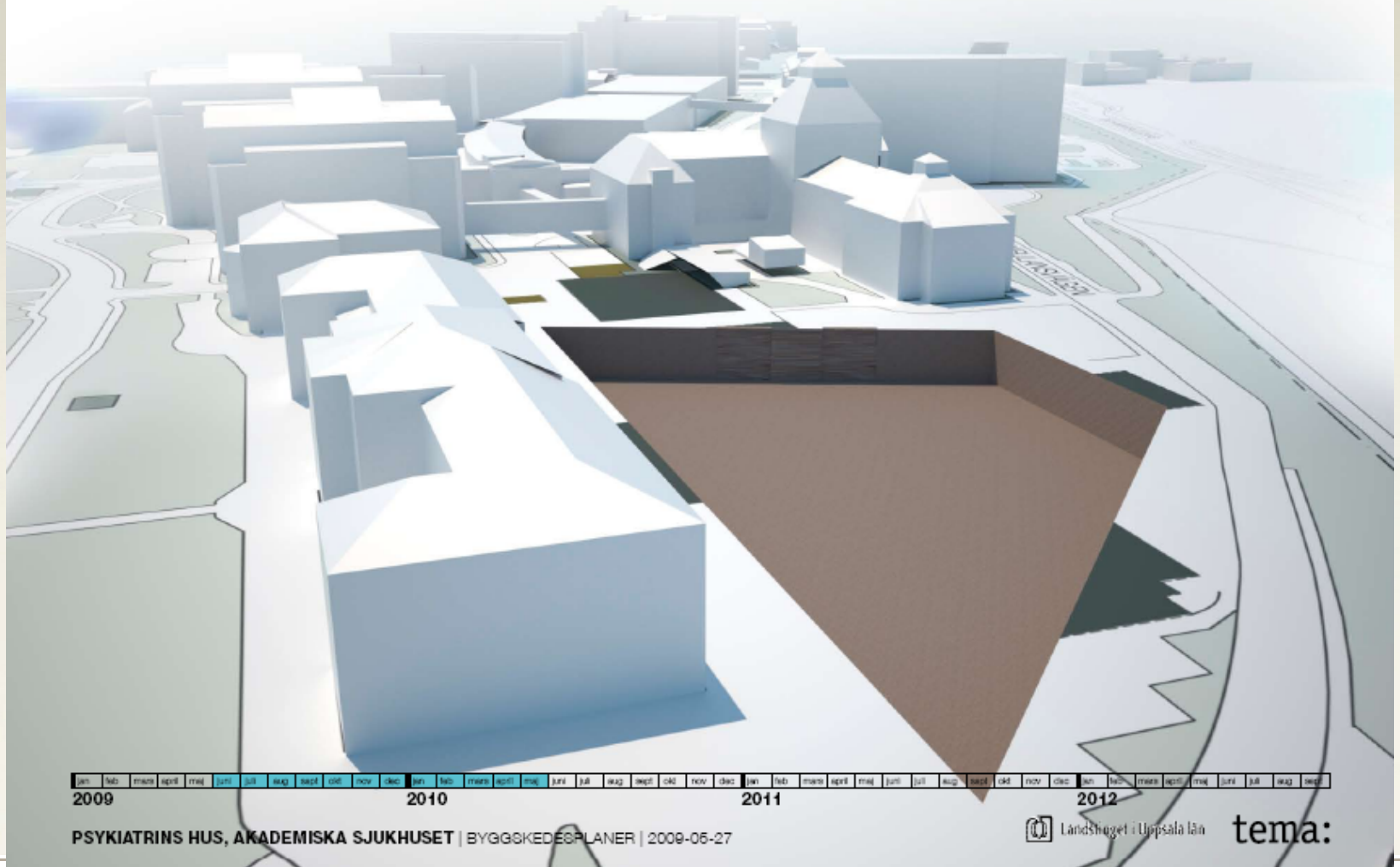
## SKEDE: FÄRDIGSTÄLLANDE HUS OCH PLANERING MARK 23/5 2011 - 2/9 2011



2011												2012											
Jan	Feb	Mar	Apr	Maj	Jun	Jul	Aug	Sep	Okt	Nov	Dec	Jan	Feb	Mar	Apr	Maj	Jun	Jul	Aug	Sep	Okt	Nov	Dec

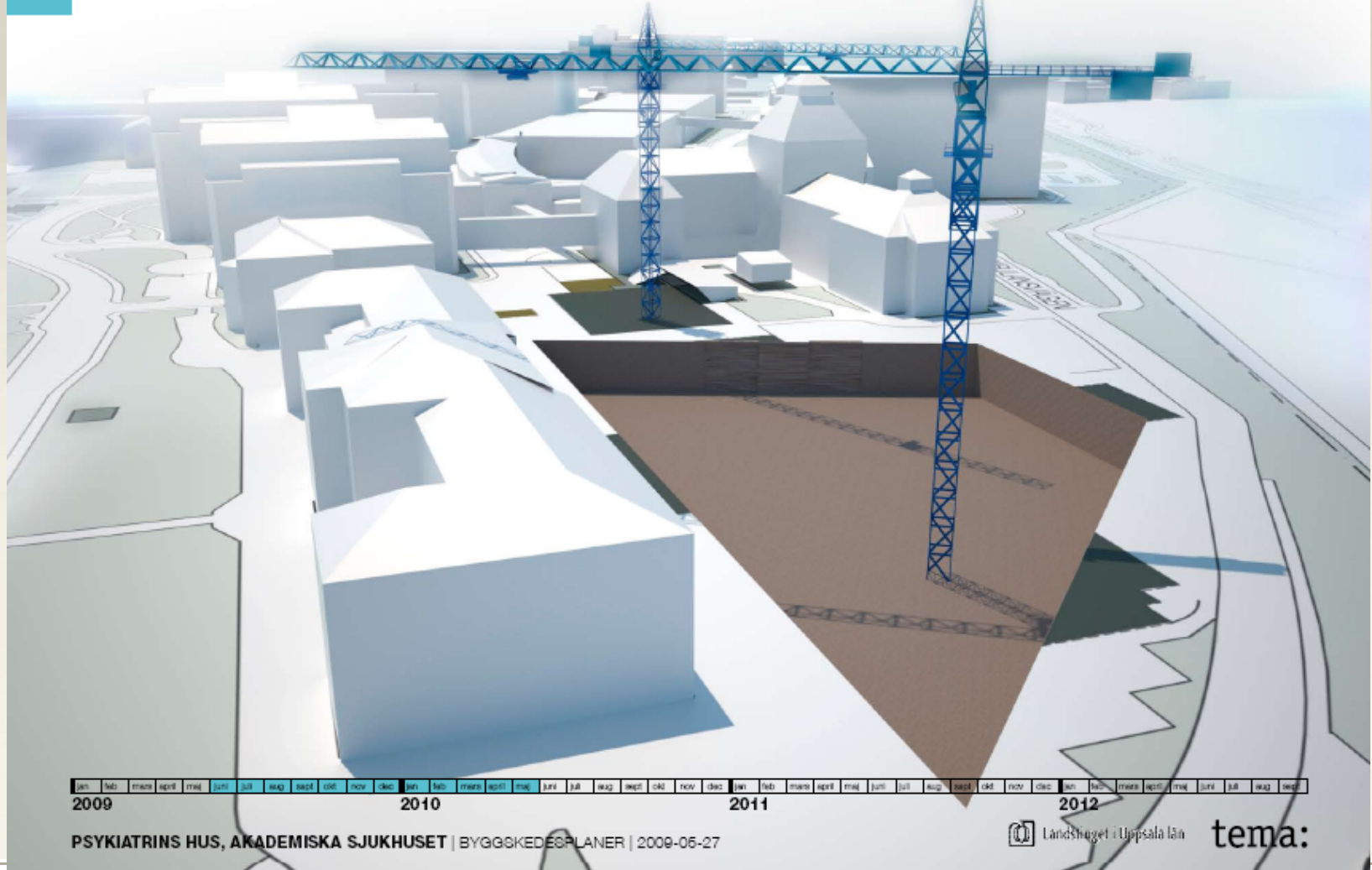
TRAFIK OCH ANGÖRING INOM SJUKHUSOMRÅDET

## 2 SKEDE: SCHAKT, SPONT, VA, STOMME KÄLLARE OCH KULVERT ETAPP 1 1/6 2009-31/5 2010



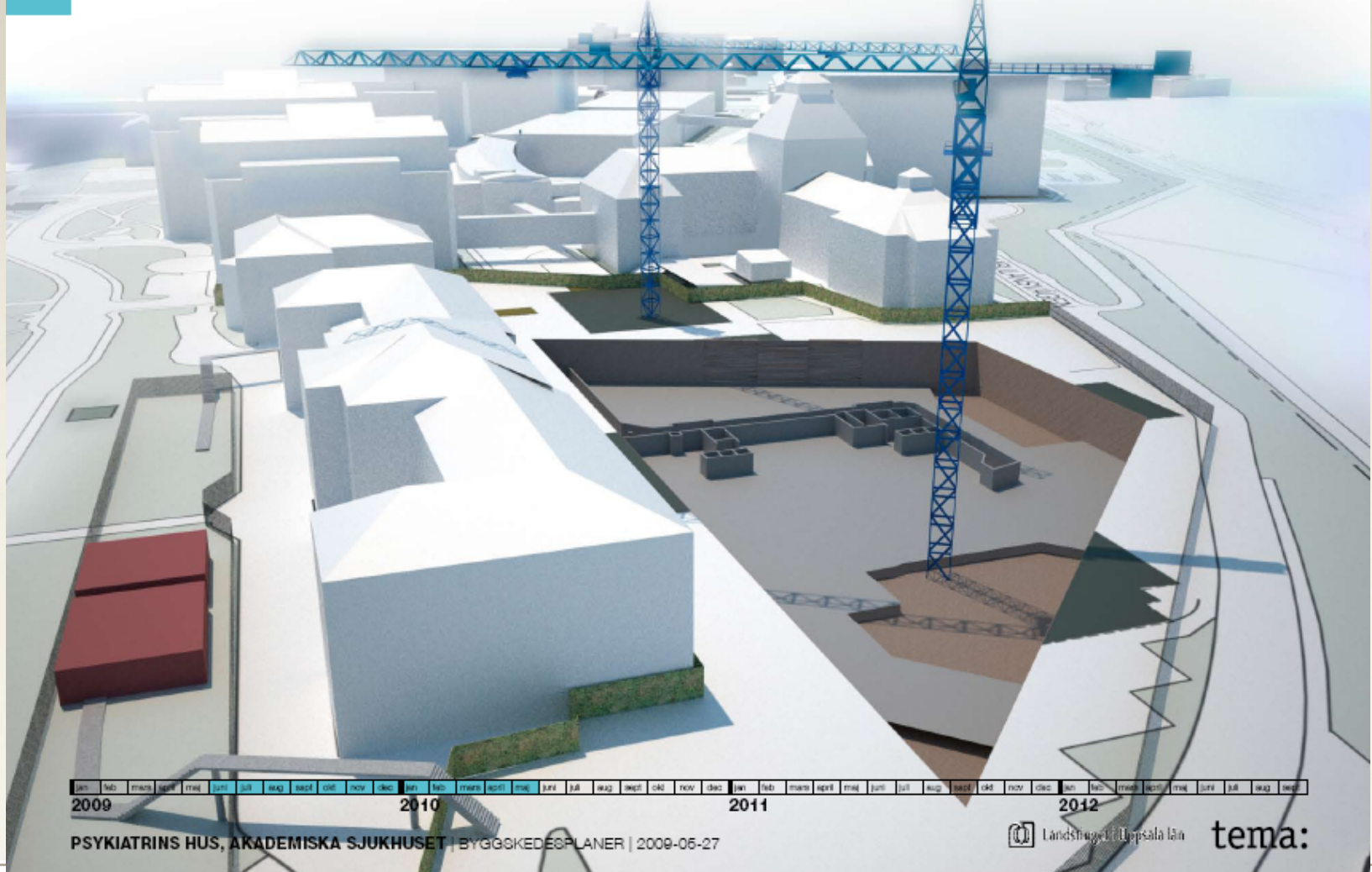
TRAFIK OCH ANGÖRING INOM SJUKHUSOMRÅDET

## 2 SKEDE: SCHAKT, SPONT, VA, STOMME KÄLLARE OCH KULVERT ETAPP 1 1/6 2009-31/5 2010



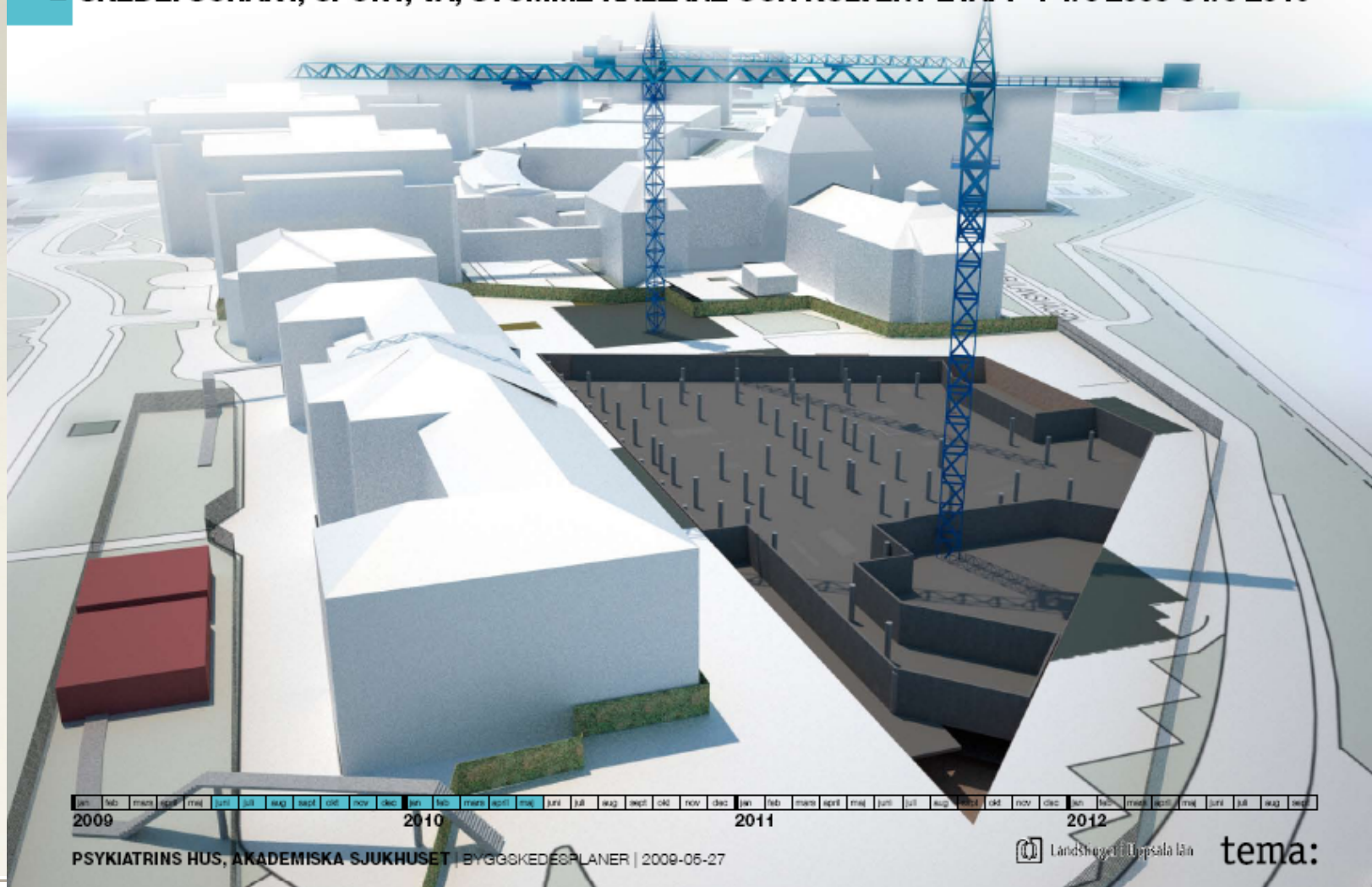
TRAFIK OCH ANGÖRING INOM SJUKHUSOMRÅDET

## 2 SKEDE: SCHAKT, SPONT, VA, STOMME KÄLLARE OCH KULVERT ETAPP 1 1/6 2009-31/5 2010



TRAFIK OCH ANGÖRING INOM SJUKHUSOMRÅDET

## 2 SKEDE: SCHAKT, SPONT, VA, STOMME KÄLLARE OCH KULVERT ETAPP 1 1/6 2009-31/5 2010



jan feb mars april maj juni juli aug sept okt nov dec 2009 jan feb mars april maj juni juli aug sept okt nov dec 2010 jan feb mars april maj juni juli aug sept okt nov dec 2011 jan feb mars april maj juni juli aug sept okt nov dec 2012

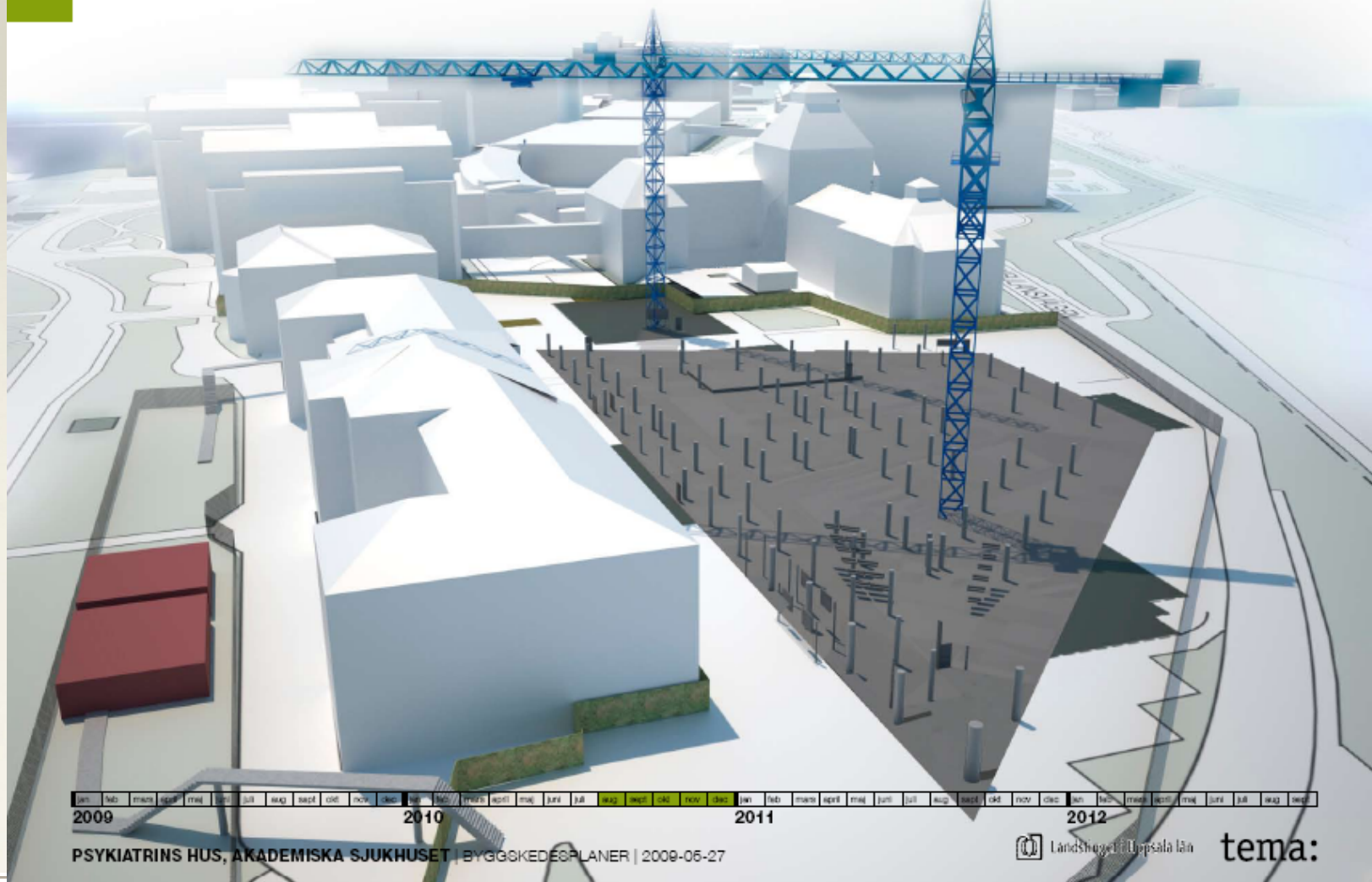
PSYKIATRINS HUS, AKADEMISKA SJUKHUSET | BYGGSKEDESPLANER | 2009-05-27

Landstinget i Uppsala län

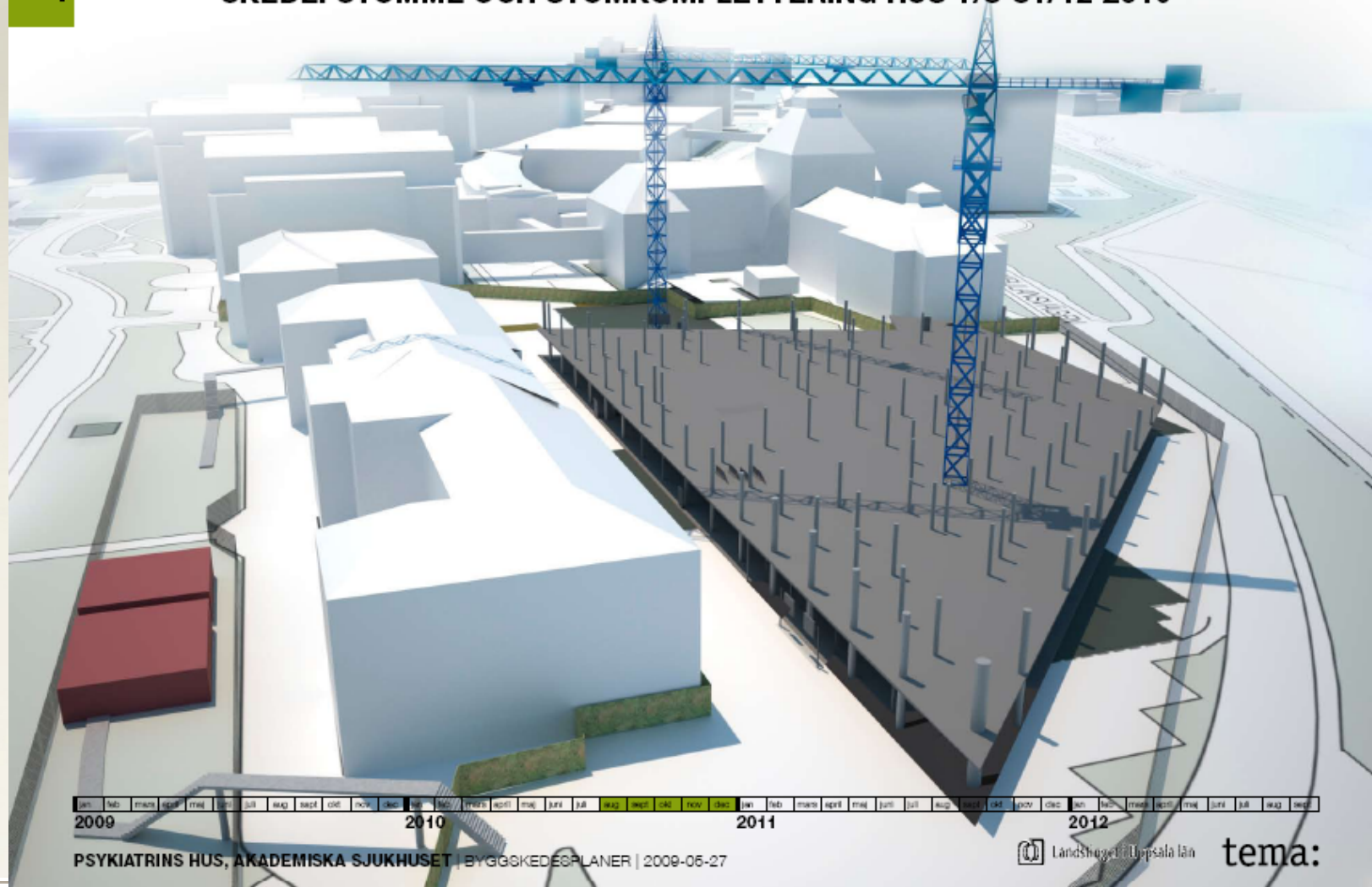
tema:



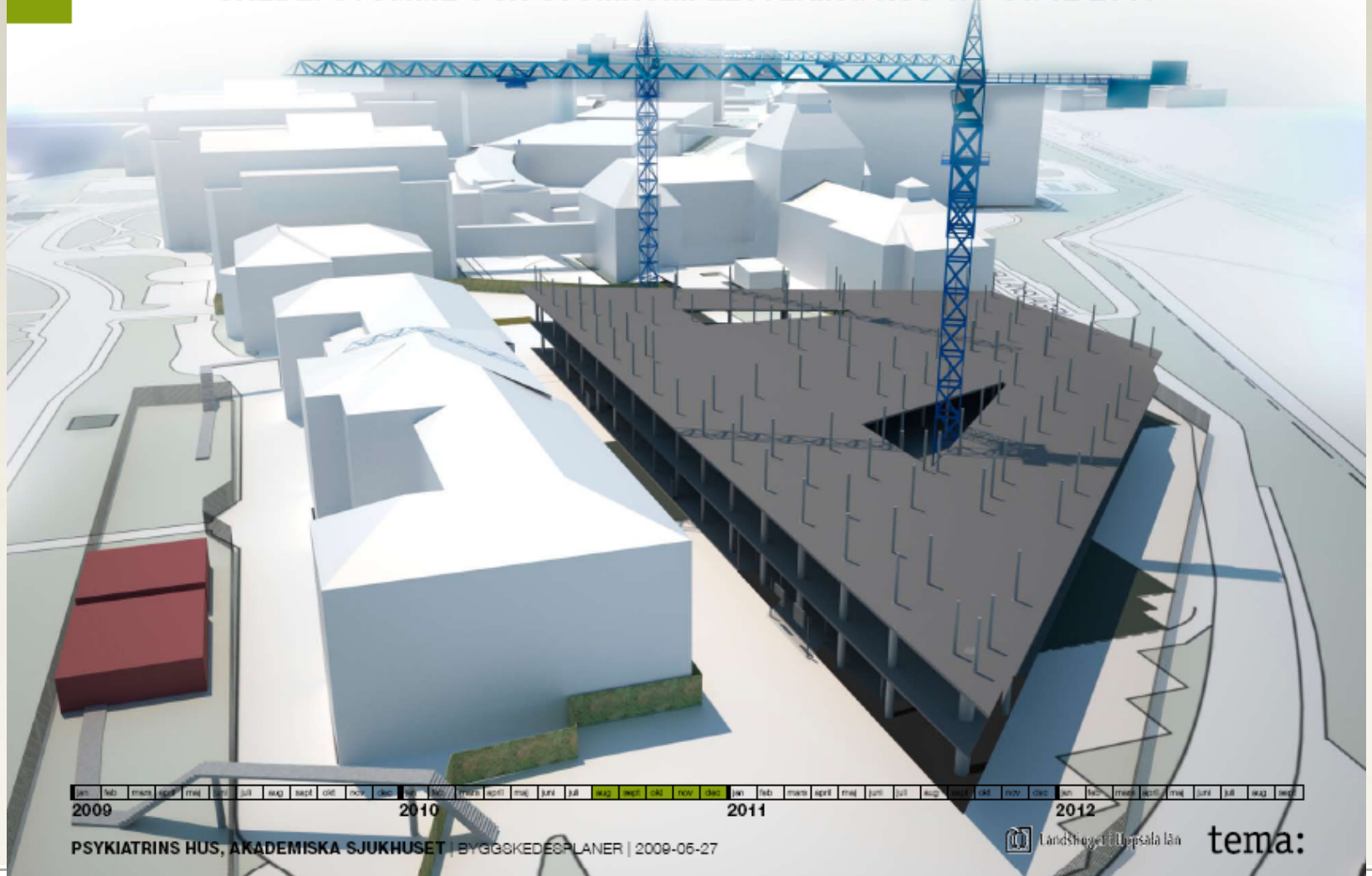
TRAFIK OCH ANGÖRING INOM SJUKHUSOMRÅDET  
**SKEDE: STOMME OCH STOMKOMPLETTERING HUS 1/8-31/12 2010**



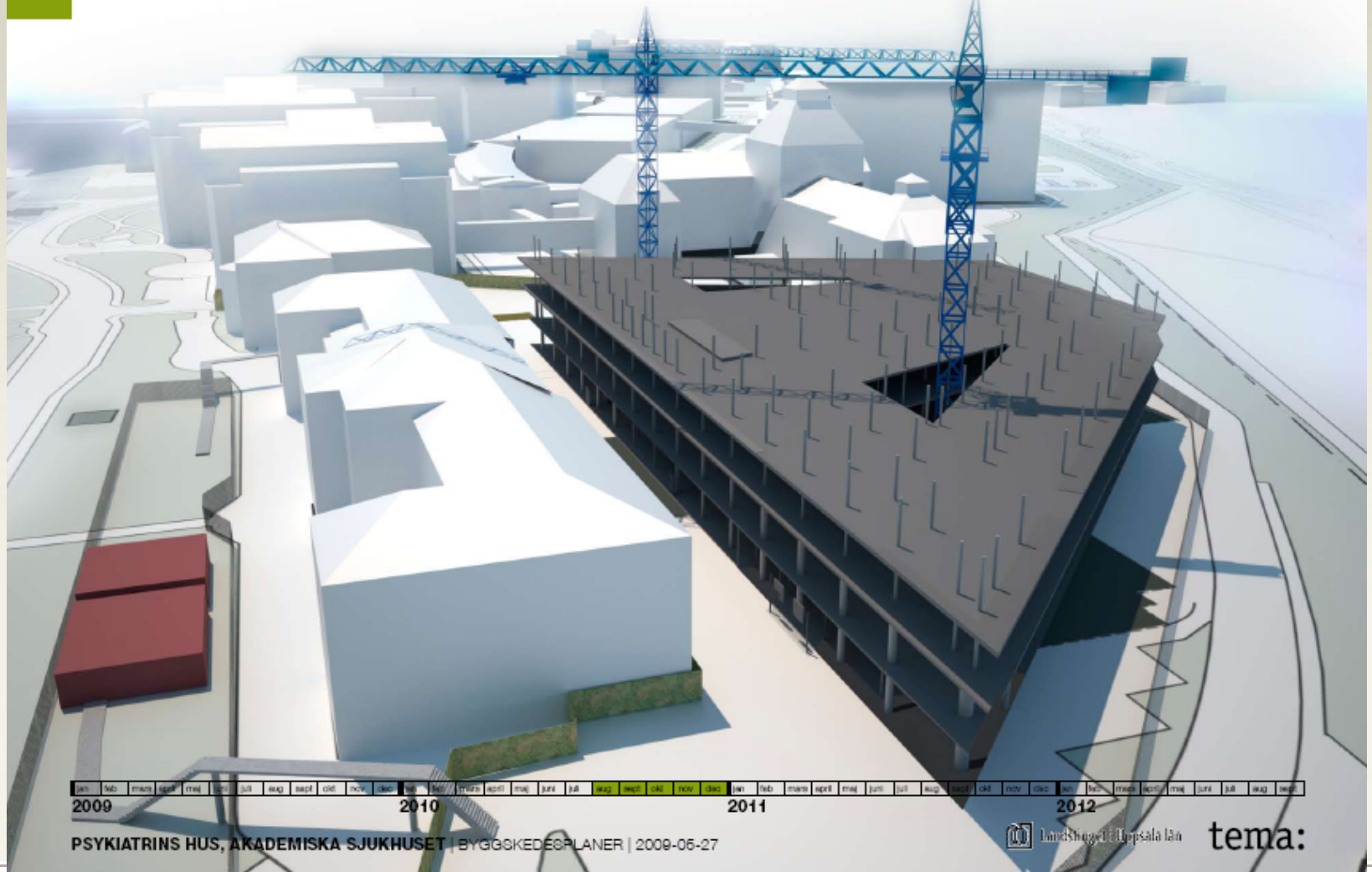
TRAFIK OCH ANGÖRING INOM SJUKHUSOMRÅDET  
**SKEDE: STOMME OCH STOMKOMPLETTERING HUS 1/8-31/12 2010**



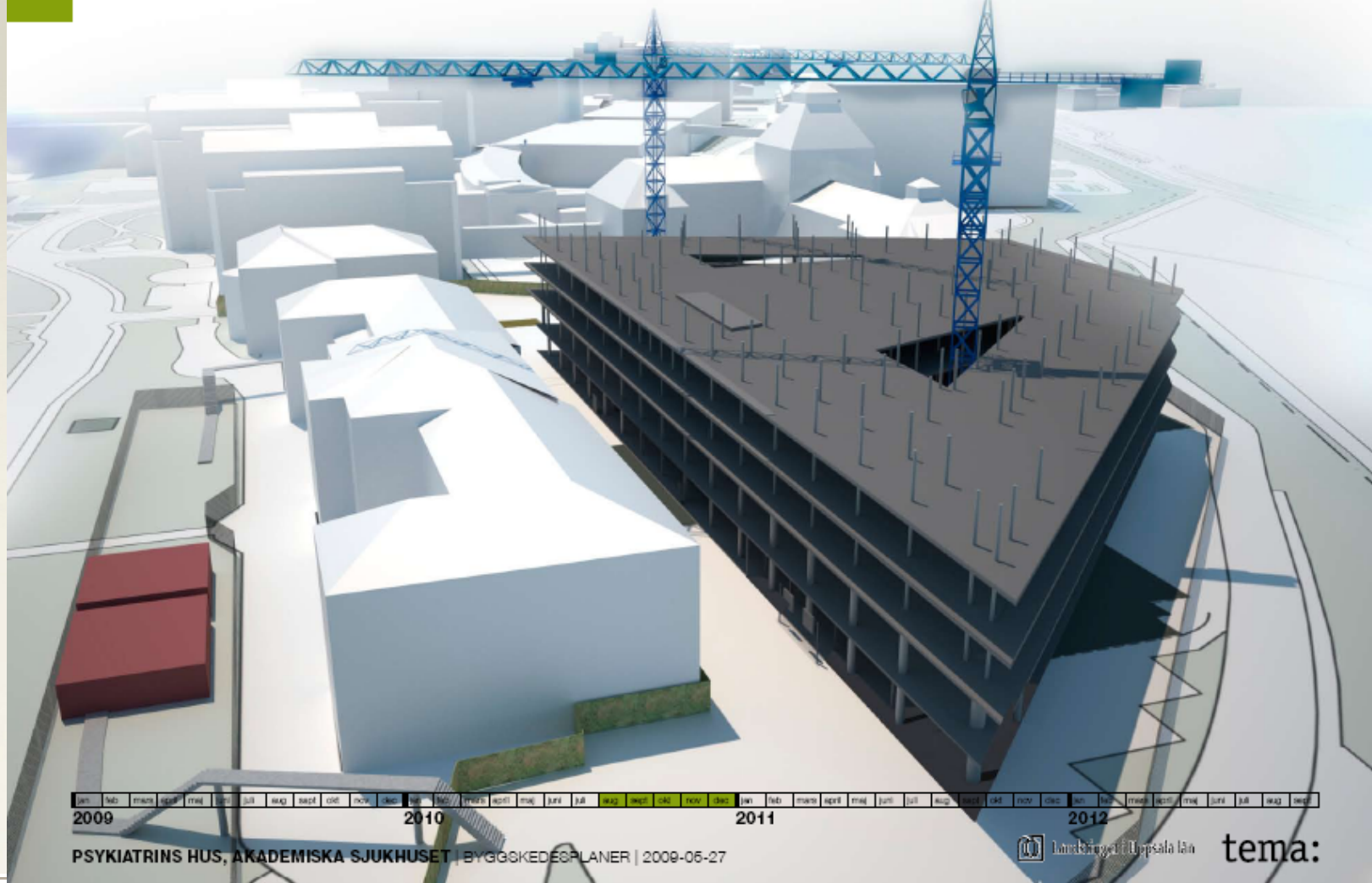
TRAFIK OCH ANGÖRING INOM SJUKHUSOMRÅDET  
**SKEDE: STOMME OCH STOMKOMPLETTERING HUS 1/8-31/12 2010**



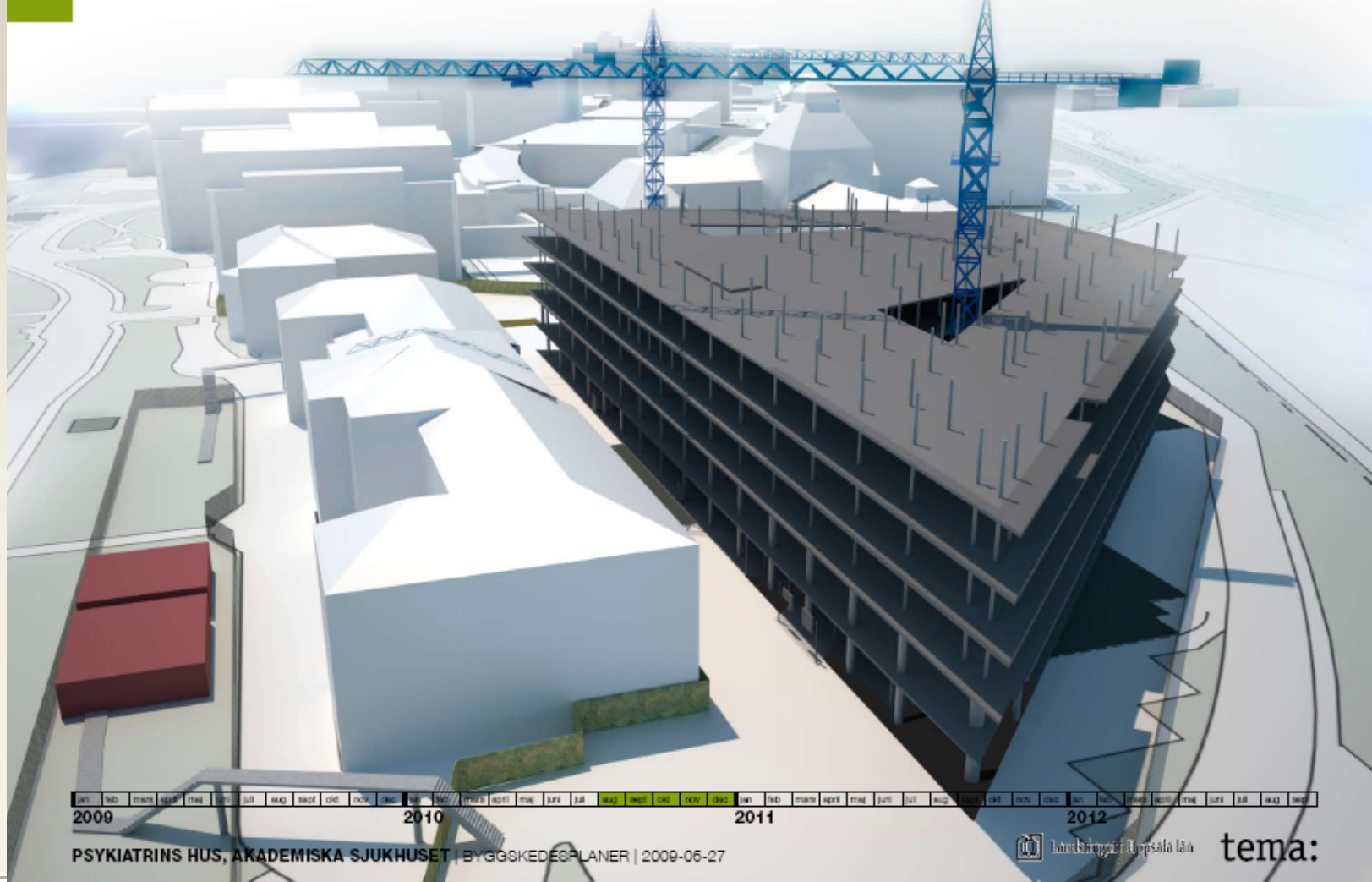
TRAFIK OCH ANGÖRING INOM SJUKHUSOMRÅDET  
**SKEDE: STOMME OCH STOMKOMPLETTERING HUS 1/8-31/12 2010**



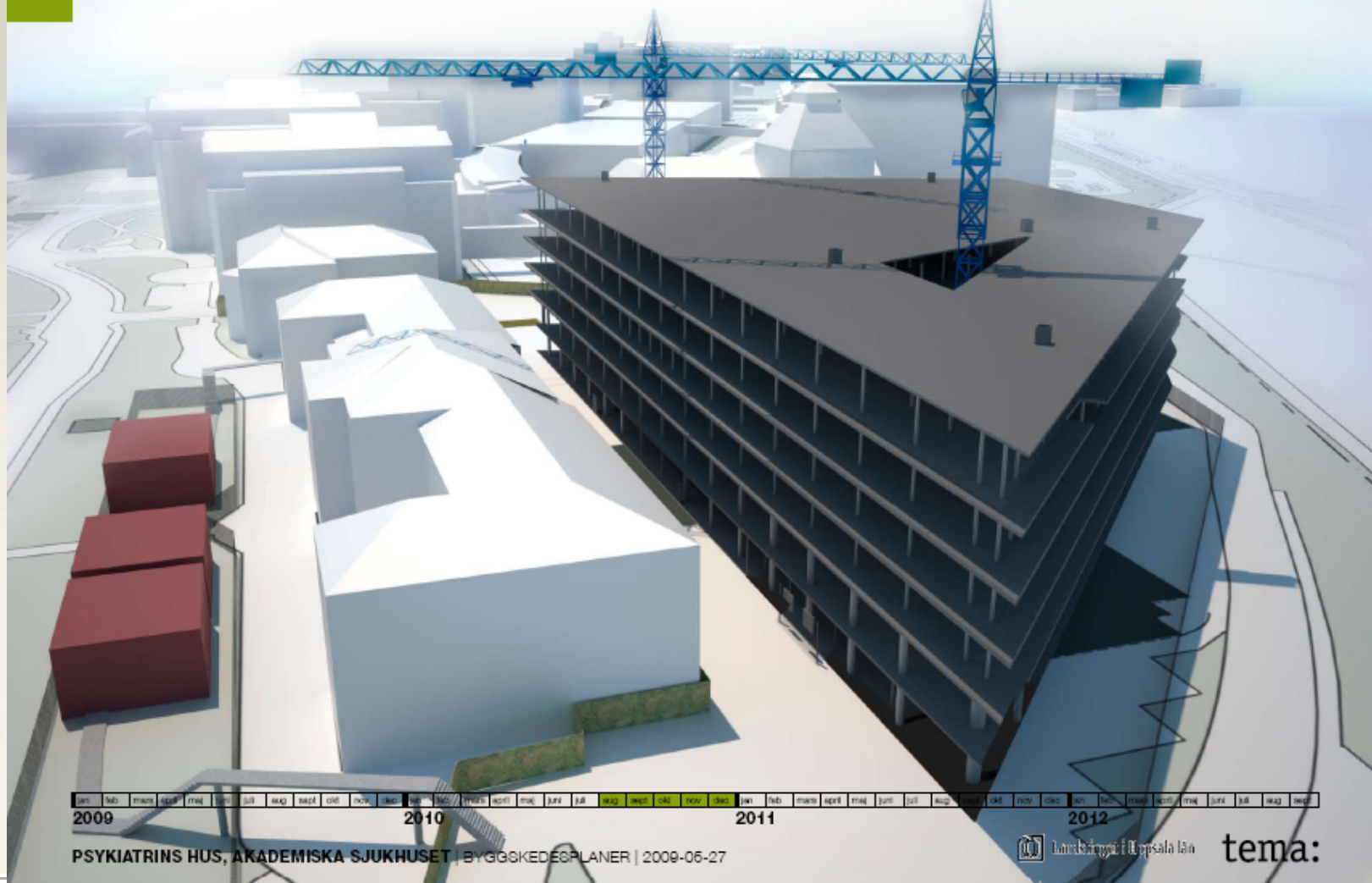
TRAFIK OCH ANGÖRING INOM SJUKHUSOMRÅDET  
**SKEDE: STOMME OCH STOMKOMPLETTERING HUS 1/8-31/12 2010**



TRAFIK OCH ANGÖRING INOM SJUKHUSOMRÅDET  
**SKEDE: STOMME OCH STOMKOMPLETTERING HUS 1/8-31/12 2010**



TRAFIK OCH ANGÖRING INOM SJUKHUSOMRÅDET  
**SKEDE: STOMME OCH STOMKOMPLETTERING HUS 1/8-31/12 2010**







# Information

Start - Psykiatrins hus - Windows Internet Explorer

http://www.psykiatrinshus.se/

Arkiv Redigera Visa Favoriter Verktyg Hjälp

Favoriter Start - Psykiatrins hus Förslag på webbplatser Gratis Hotmail Ladda ner fler tillägg

Start - Psykiatrins hus

AKADEMISKA SJUKHUSET, UPPSALA

## PSYKIATRINS HUS

Du är här: Start Webbkartor | A-O

**Aktuell projektinformation**

Allmänt om projektet

Bilder

Filmer

Frågor och svar

Framtidens psykiatri - utvecklingen & huset

Kontakta oss

Nyheter/Press

Organisation

Tidplan

Trafik

Webbkameror


### PSYKIATRINS HUS

Psykiatrins hus blir en ny byggnad för den specialiserade psykiatri. Den byggs på Akademiska sjukhusets kärnområde. Den ska inrymma Akademiska sjukhusets [psykiatridivision](#), med öppenvårdsverksamhet, ca 96 slutenvårdsplatser, administration samt undervisning och forskning.

Varför byggs Psykiatrins hus?

- Öka helhetssynen på patienten genom samarbete med övrig vård på sjukhuset.
- Mer effektiva vårdprocesser genom samlokalisering av öppen och sluten vård.
- Forskning och undervisning integreras med kliniska arbetet.

Den nya byggnaden omfattar ca 33.000 m<sup>2</sup> bruttoyta.



**Nu pågår**

**Uppdaterad byggskedesplan**  
Publicerad 04-04-2011 av

**Nu finns det nya filmer**  
Publicerad 03-12-2010 av

**Kulvertarbete begränsar framkomligheten**  
Publicerad 03-11-2010 av

**Nyheter/Pressmeddelanden**

**Nytt nyhetsbrev för vecka 16**  
Publicerad 15-04-2011 av


**Framtiden psykiatri - verksamhetens planering för framtiden**  
Publicerad 06-04-2011 av

**Uppdaterad skedesplan**  
Publicerad 11-03-2011 av


**Kontakta oss!**

Kontaktuppgifter


**Bilder**



**Filmer**



**Webbkameror**



La

# Miljödatabas

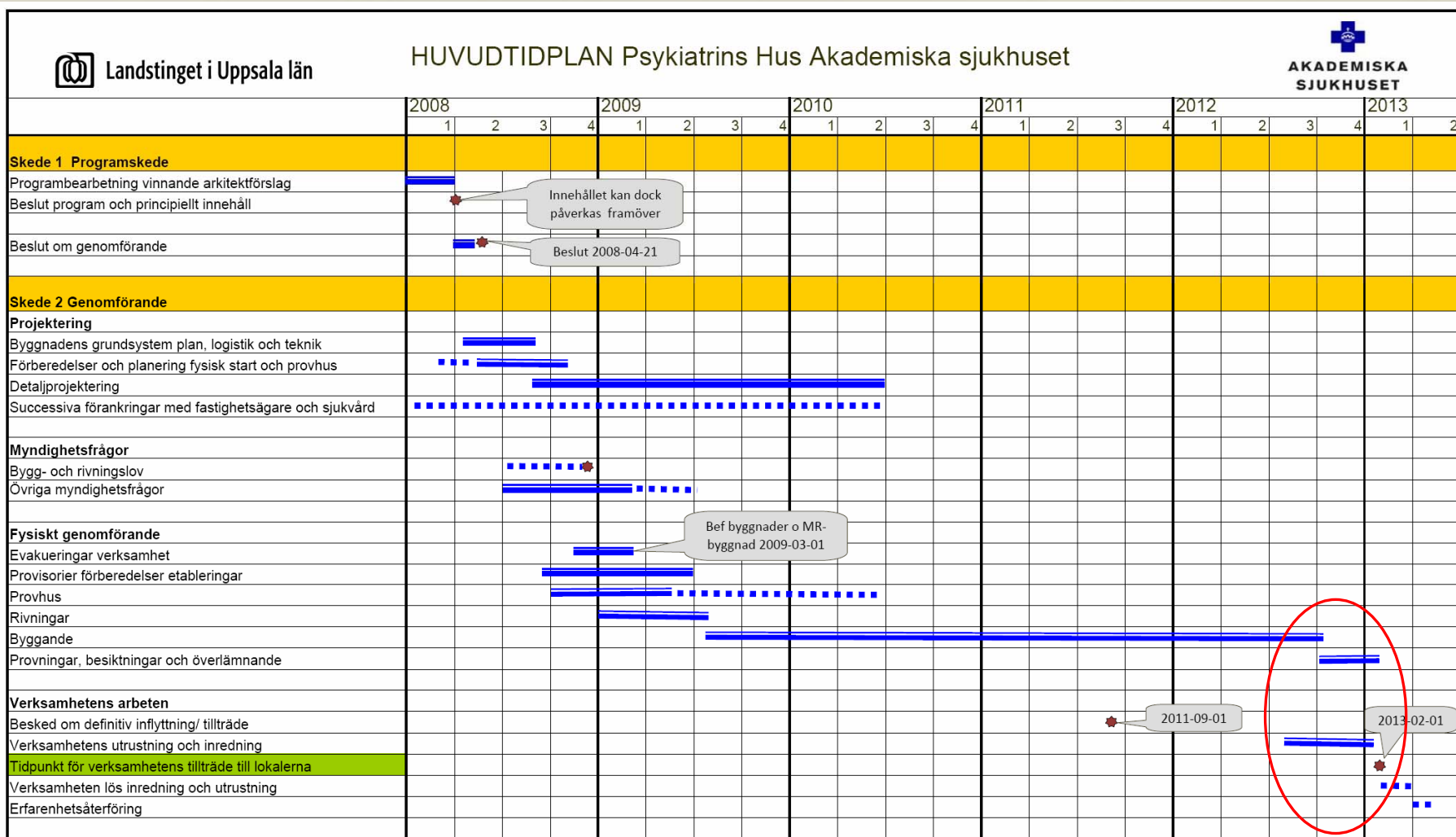
Byggvarors miljöpåverkan redovisas i SundaHus.

I första hand väljs byggvaror med helhetsbedömningen A eller B.

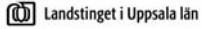

Byggvaror med helhetsbedömningen C får inte användas utan beställarens godkännande.



# Överlämnandet



# Provningsprocess inkl samprovning

 Landstinget i Uppsala län			
<h2>AKADEMISKA SJUKHUSET</h2>			
<p>1124 BYGGNAD A15 PSYKIATRINS HUS</p>			
<h3>TIDPLAN SAMPROVNING</h3>			
<p>Örebro 2012-09-18 KAMTechnology AB Fridhemsgatan 2 702 32 Örebro</p>			
<small>Beställare</small> Akademiska sjukhuset i Uppsala, 124 Byggnad A15	<small>Beställarens namn</small> TIDPLAN SAMPROVNING	<small>Provningsansvarig</small> Magnus Åkerblom	<small>Datum</small> 2012-09-18
		<small>Projekt nr</small> K11-077	<small>Sida / Antal sidor</small> Sida 1 av 21



# Besiktning

## Fortlöpande besiktning

- Förbesiktningar
- Slutbesiktningar = slutmöten
- Ev efterbesiktningar

Besiktning utförs på varje delentreprenad för sig.

Garantitiden är 5 år



# Utbildning för LSU och verksamhet

Utförs under perioden  
November 2012 till februari 2013

 Landstinget i Uppsala län

tema:

**Psykiatrins hus**  
Akademiska sjukhuset

**Plan för utbildning och  
överlämnande.**

**Utkast ver 4**

Uppsala 2012-08-16

Reviderad  
**Tema projektledare**  
Box 237  
751 05 Uppsala  
Tel: 018-17 08 60  
Fax: 018-17 08 75

Upprättad av: Ola Sevedag

Granskad av: Gunnar Gedin

# Drift- och underhållsinstruktioner Samt relationshandlingar

Tekniska anvisningar från LSU för  
upprättande av DU är fastställd och  
daterad 2011-08-11.

 Landstinget i Uppsala län

## Teknisk anvisning DRIFT- och UNDERHÅLLSINSTRUKTIONER AVSEENDE BYGG

Ver. 1.0

Landstingsservice i Uppsala Län  
753 09 UPPSALA  
Tfn 018-611 00 00  
Fax 018-69 58 18

Datum 2011-08-11

© Landstinget i Uppsala län  
Teknisk anvisning driftinstruktion Bygg.doc

## Överlämnande till LSU - förvaltning

Överlämnande av drift- och underhållsinstruktioner inkl relationshandlingar.

Godkänd slutbesiktning planeras till 2013-02-04.

Övertagande av byggnaden följer omgående efter godkänd slutbesiktning.





## Inflyttning lös inredning, utrustning och konst

- 1A Lös inredning Akademiska sjukhuset 1 februari- mars 2013
- 1B Lös inredning plan 3 och 4 LSU - ” -
- 1C Installation av konst, fast och lös - ” -
- 1D Inre skyltning - ” -
- 1E Yttre skyltning

## Invigning 2013-02-26

