

A close-up photograph of a person in a laboratory setting. The person is wearing a blue surgical cap, a light green face mask, and blue nitrile gloves. They are wearing a teal lab coat. They are holding a test tube in their right hand and pouring a clear liquid into a beaker held in their left hand. The background is slightly blurred, showing a laptop and other lab equipment.

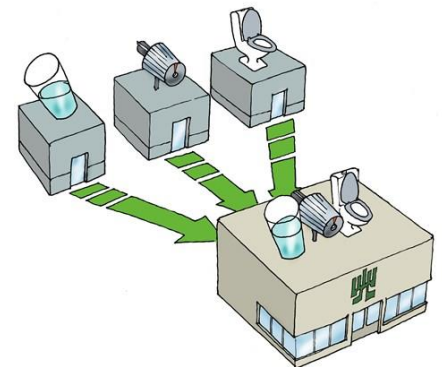
Samarbejde mellem kommunerne og region i Region Nordjylland.

Indlæg ved Anne-Marie Kjærgaard,
Aalborg Kommune og
Jørgen Ussing, Mariagerfjord Kommune

**Temadag om hospitalsspildevand, vandeffektivitet og vandteknologi
4/2-2015**

Opgaven!

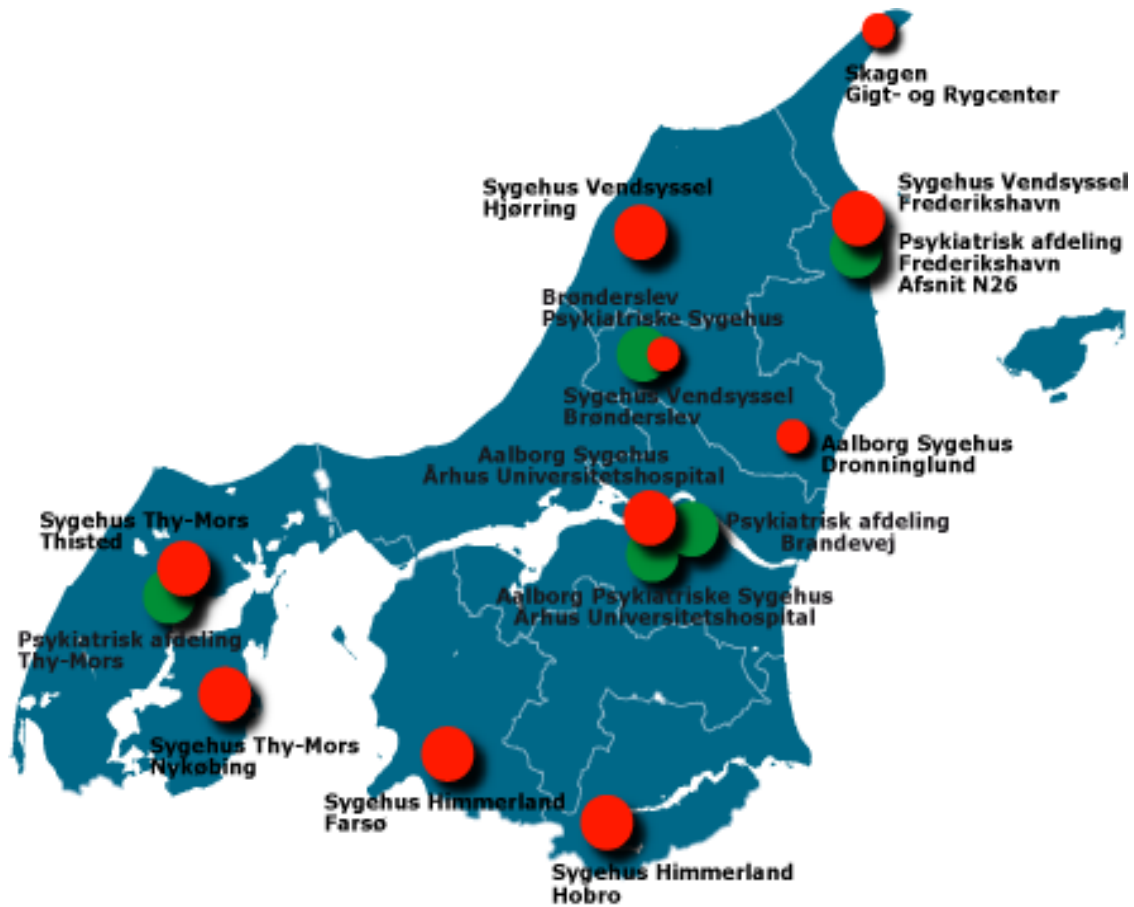
- I 2011 skrev Miljøministeren til landets borgmestre ang. kommunernes håndtering af hospitalsspildevand
- Indhold af miljøfarlige lægemiddelstoffer i hospitalsspildevand
- Flere hospitaler har ingen eller forældede tilslutningstilladelser
- Kommunerne skal lave nye tidssvarende tilslutningstilladelser
- KL har lavet et hjælpeværktøj til kommunale miljøsagsbehandlere, til arbejdet med regulering af hospitalsspildevand



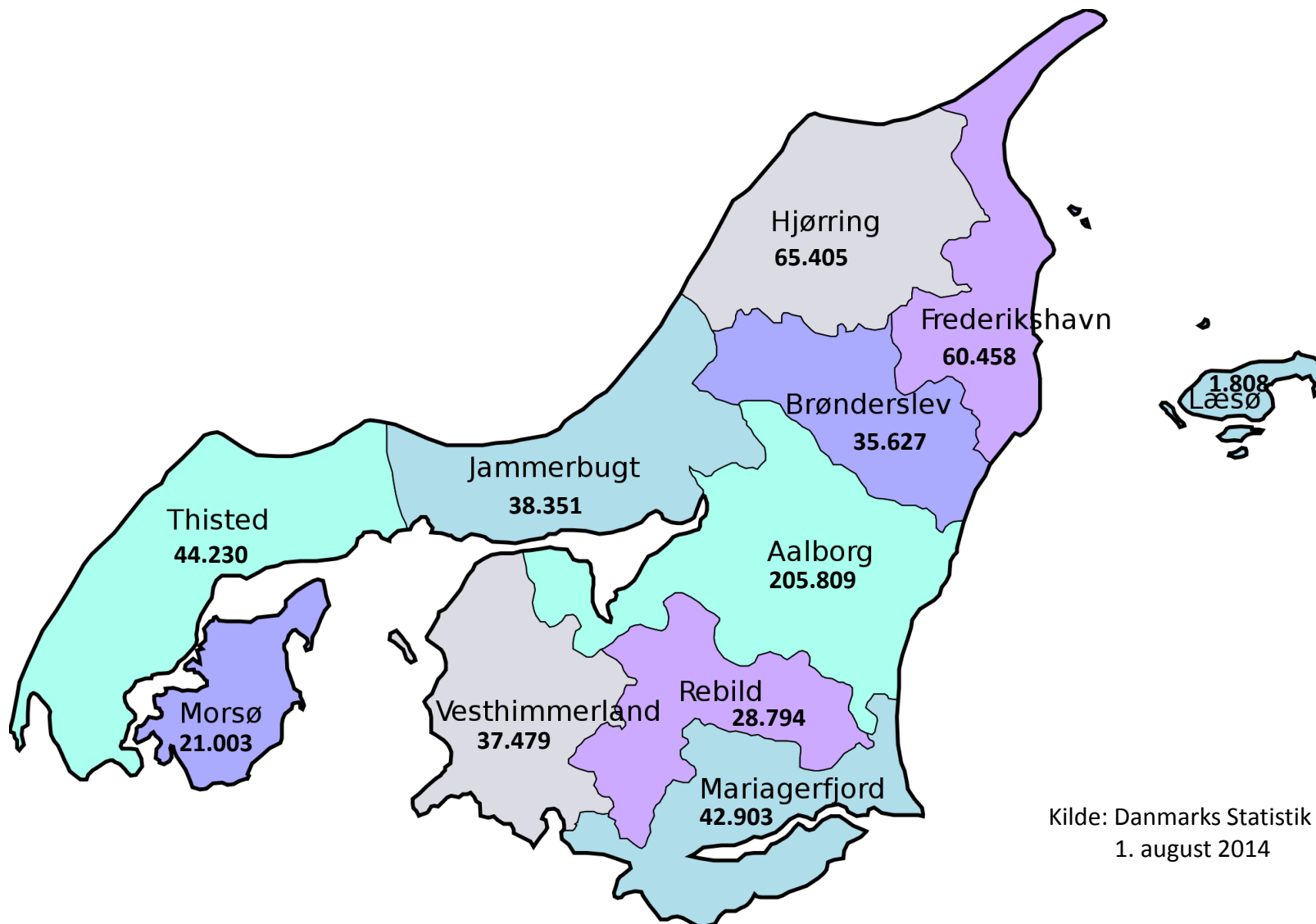
Det store overblik



Sygehuse i Nordjylland



Kommunerne i Nordjylland



Kilde: Danmarks Statistik
1. august 2014

Opgaveløsning!

- Kl`'s arbejdsgruppe
- Fælles løsning
- Organisering af det fælles arbejde
 - Styregruppe
 - Arbejdsgruppe



Opgaveløsning (fortsat)

- Uformel dialog med regionen
- Formel dialog med regionen
- Orientering af det politiske niveau i kommunerne
- Det videre **samarbejde** i kommunerne og med regionen.



Arbejdsgruppe

- Én repræsentant for hver kommune, tovholder vælges (tovholder er repræsenteret i arbejdsgruppen under KL)



Opgaver

- Kommissorium udarbejdes
- Brev til Region Nordjylland:
 - opstart - meddelelse af tilslutningstilladelser
 - anmodning om indsendelse af spildevandstekniske beskrivelser, herunder forbrug af lægemidler

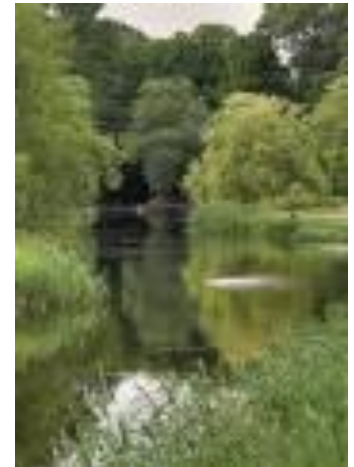


Spildevandstekniske beskrivelser

- Region Nordjylland har indgået samarbejde med (DHI) om udarbejdelse af lægemiddelkortlægning for alle sygehuse
- Møder med Region Nordjylland – positiv dialog
- Spildevandstekniske beskrivelser for alle sygehuse, herunder lægemiddelkortlægning modtages

Det videre arbejde

- Vurdering af det indsendte materiale
 - KL værktøj om hospitalsspildevand anvendes
 - forbrug/udledning af kritiske lægemidler
 - lokale forhold
 - miljøproportionalitetsprincippet
 - Regionens planer på sygehusområdet
 - mv.
- Tilslutningstilladelser udarbejdes i 2015



I er altid velkommen !

- til at stille spørgsmål !



- til at besøge os i Nordjylland

