

Nøgletal for de nationale mål for sundhedsvæsenet

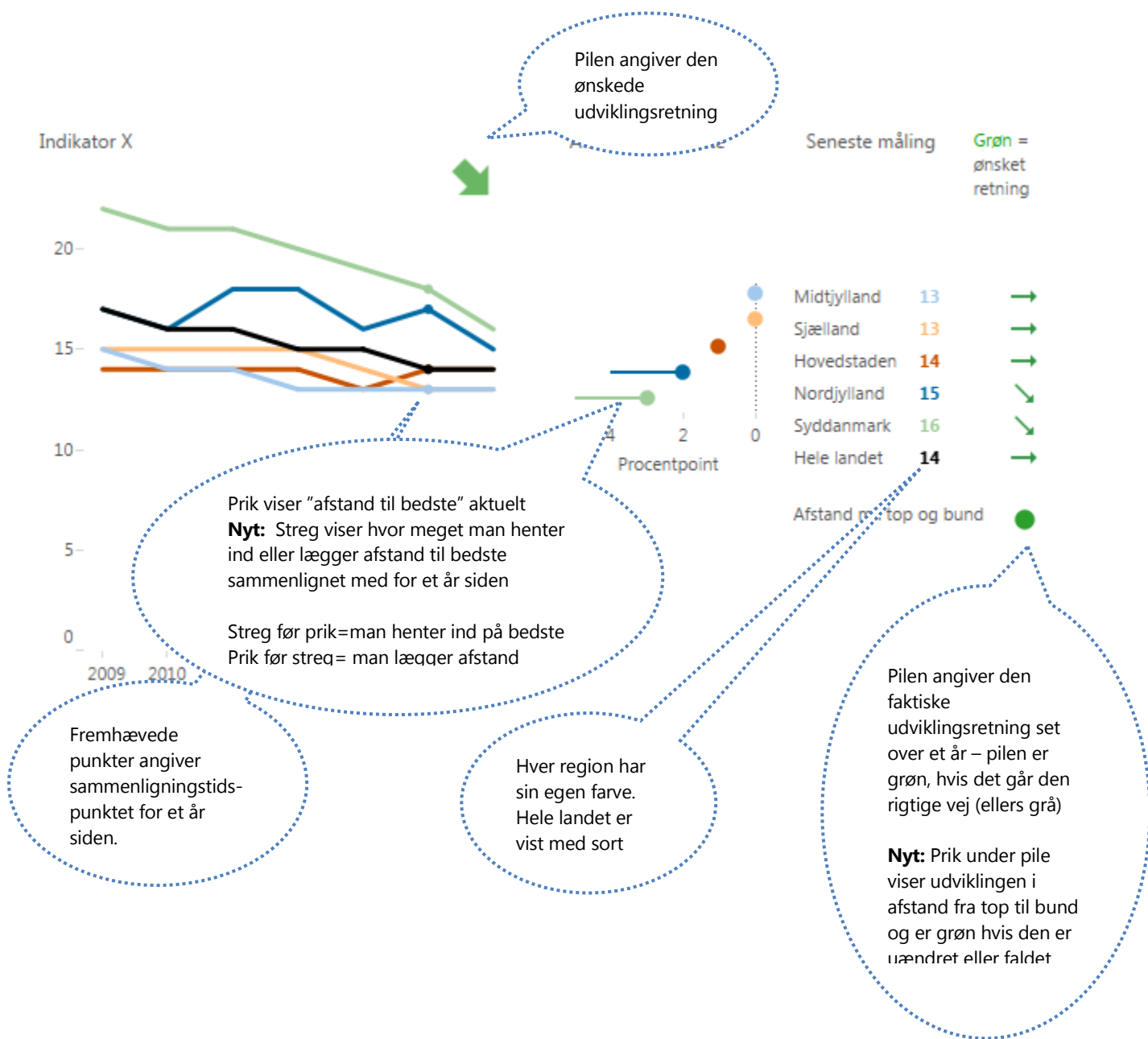
I det følgende præsenteres de indikatorer, som indgår i aftalen om de nationale mål, som blev lanceret på Danske Regioners generalforsamling i april 2016 og publiceret d. 29. april 2016.

I det aftalte koncept for fællesregionale nøgle for de nationale mål er der lagt vægt på at præsentere indikatorerne, så man kan adressere de områder, som regionerne og regeringen har sat fokus på, om at mindske forskelle på tværs af regioner og sikre progression både nationalt og regionalt. For hver enkelt indikator vises:

- Udvikling over tid for de fem regioner og hele landet i én graf
- Afstand til bedste resultat i seneste måling og for et år siden - hvor tallene umiddelbart er tilgængelige, angives volumen
- Det aktuelle niveau i alle regioner i tal
- Standarder angives på indikatorer, hvor regionerne sammen har sat et måltal.

På næste side ses en forklaring af formatet.

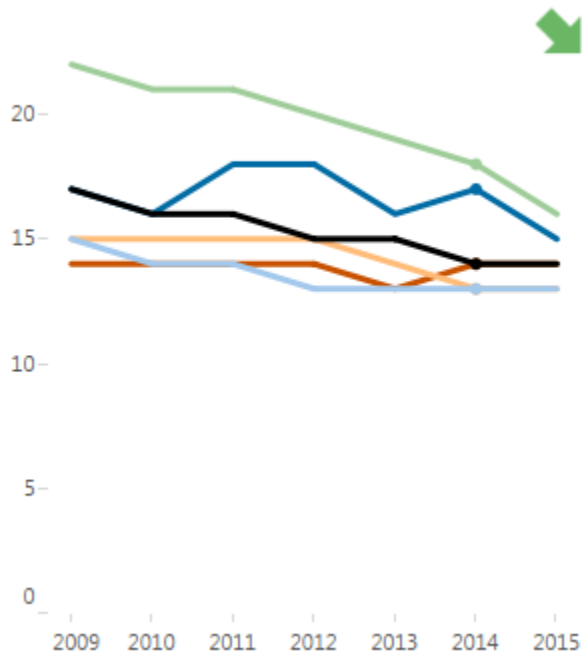
Forklaring af format:



For information og dokumentation af de enkelte indikatorer, følg linket [her](#).

Bedre sammenhængende patientforløb

Ventetid i dage til genoptræning i kommuner



Afstand fra bedste

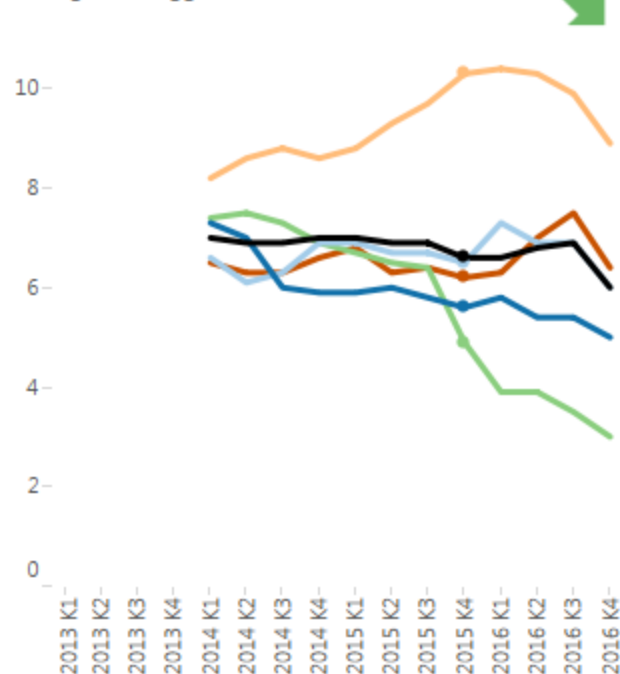


Seneste måling

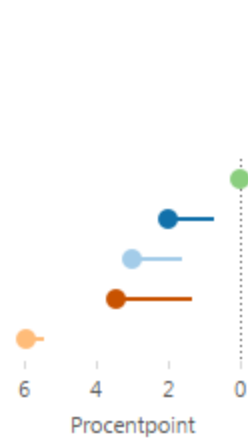


Grøn = ønsket retning

Akutte genindlæggelser



Afstand fra bedste

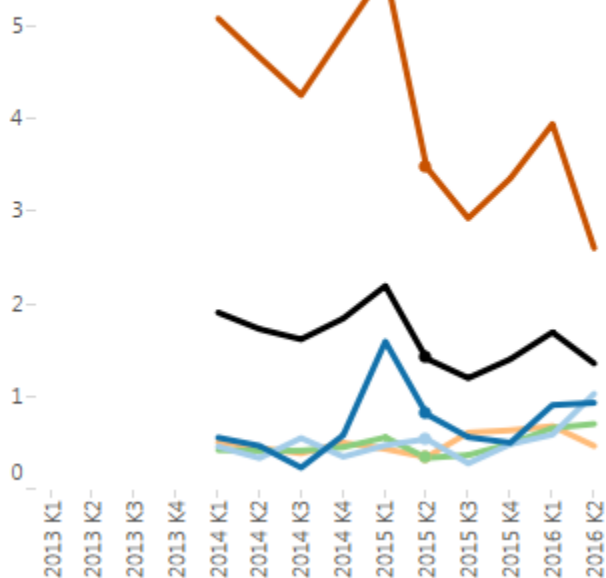


Seneste måling



Grøn = ønsket retning

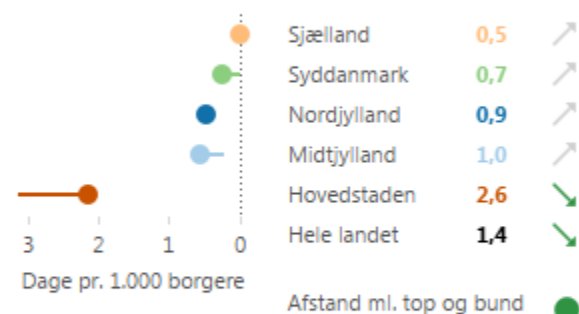
Færdigbehandlingsdage pr. 1.000 borgere



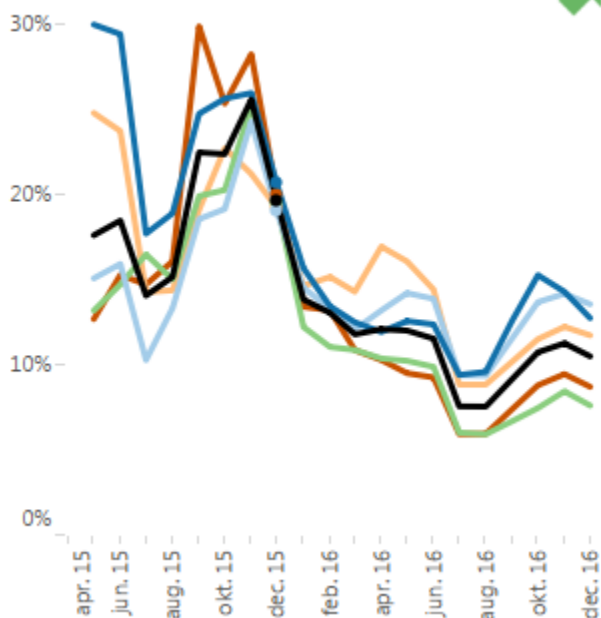
Afstand fra bedste

Seneste måling

Grøn = ønsket retning



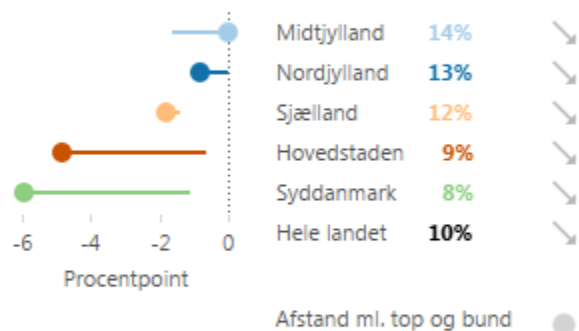
Ajourføring af FMK i almen praksis



Afstand fra bedste

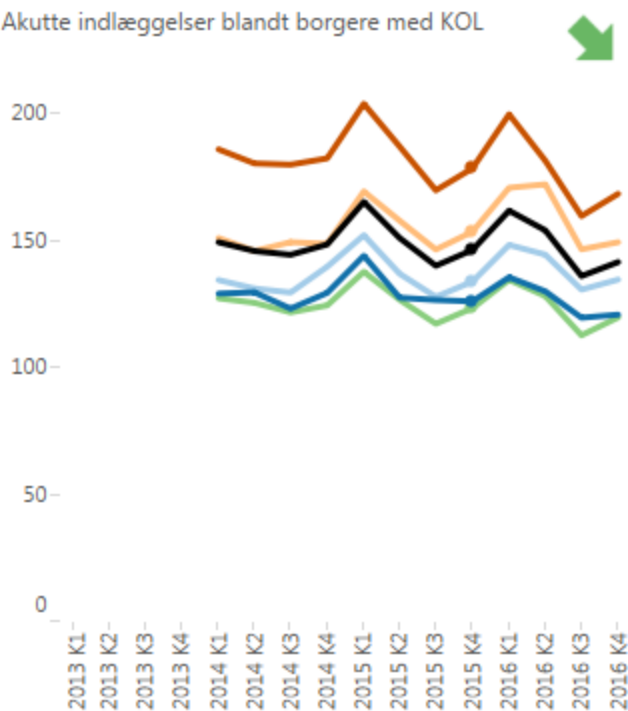
Seneste måling

Grøn = ønsket retning



Styrket indsats for kronikere og ældre patienter

Akutte indlæggelser blandt borgere med KOL



Afstand fra bedste



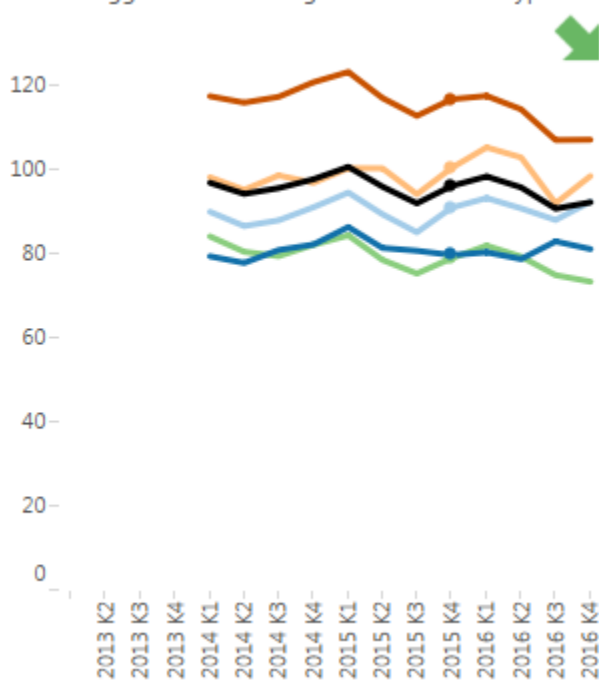
Seneste måling

Grøn = ønsket retning

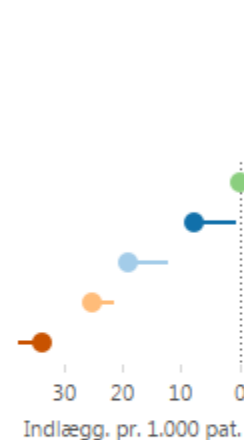
Region	Seneste måling	Retning
Syddanmark	120	↓
Nordjylland	121	↓
Midtjylland	135	↗
Sjælland	149	↓
Hovedstaden	168	↓
Hele landet	142	↓

Afstand ml. top og bund ●

Akutte indlæggelser blandt borgere med diabetes type 2



Afstand fra bedste



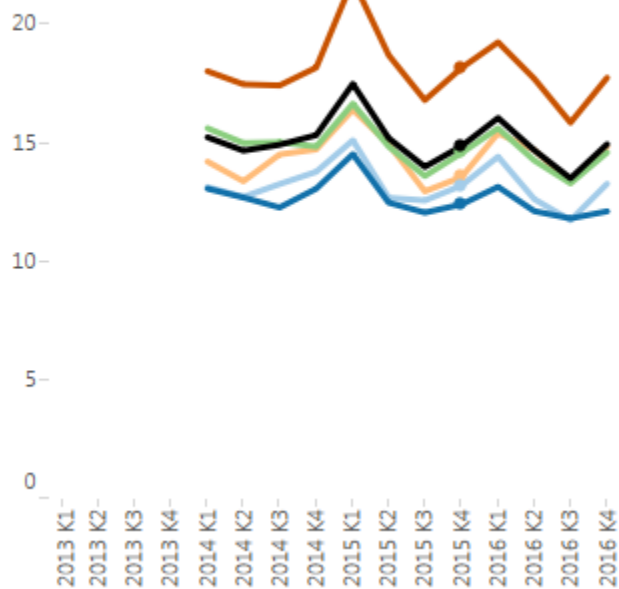
Seneste måling

Grøn = ønsket retning

Region	Seneste måling	Retning
Syddanmark	73	↓
Nordjylland	81	↗
Midtjylland	92	↗
Sjælland	98	↓
Hovedstaden	107	↓
Hele landet	92	↓

Afstand ml. top og bund ●

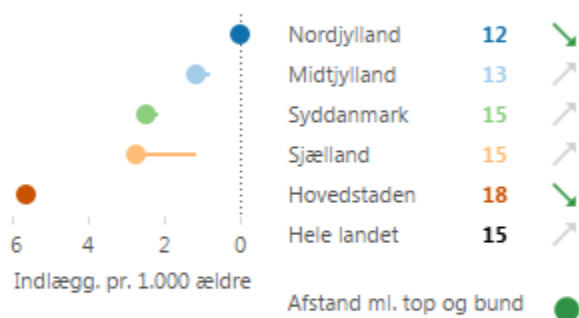
Forebyggelige indlæggelser blandt ældre



Afstand fra bedste

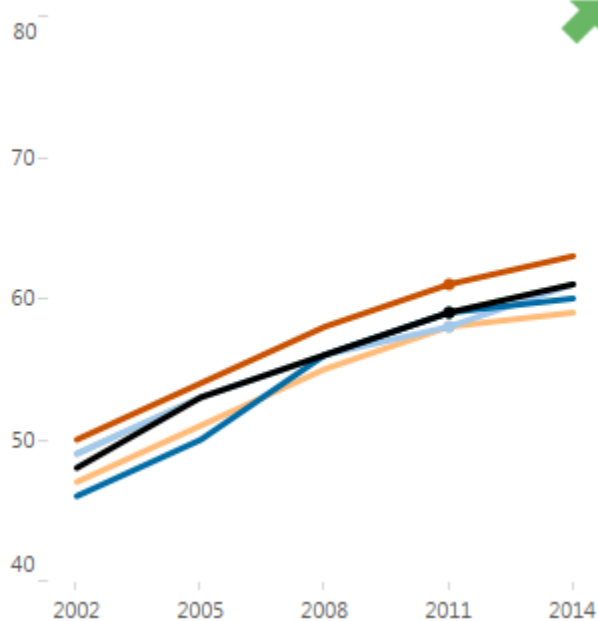
Seneste måling

Grøn = ønsket retning



Forbedret overlevelse og patientsikkerhed

5-års kræftoverlevelse (køns- og aldersstandardiseret)



Afstand fra bedste

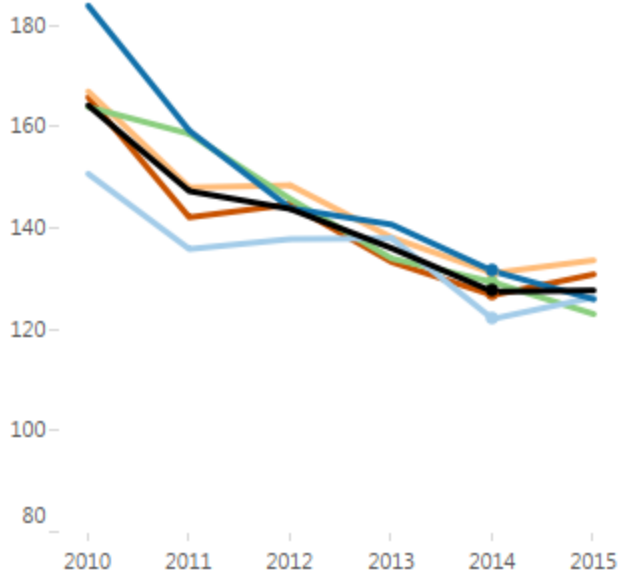


Seneste måling

Grøn = ønsket retning



Hjertedødelighed pr. 100.000 indbygger



Afstand fra bedste

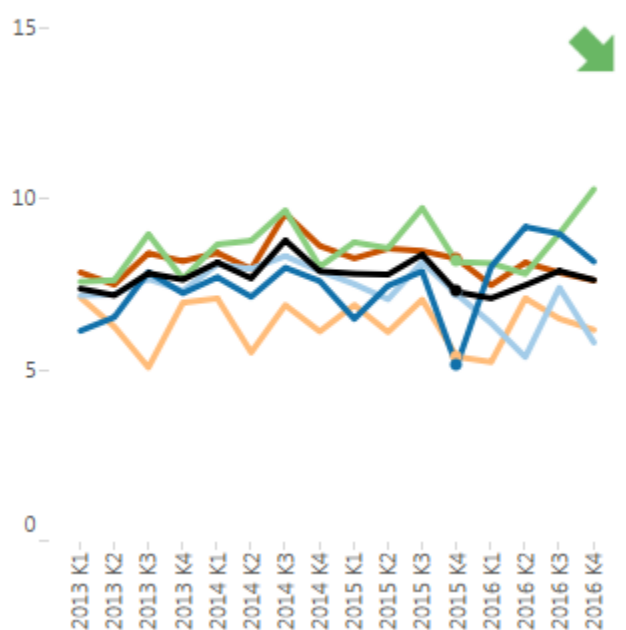


Seneste måling

Grøn = ønsket retning

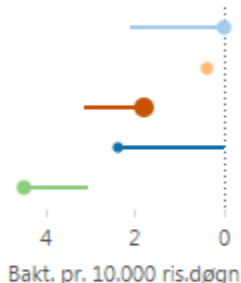


Bakteriæmi (bakterier i blodet) pr. 10.000 risikodøgn



Afstand fra bedste

Prikstørrelse udtrykker volumen

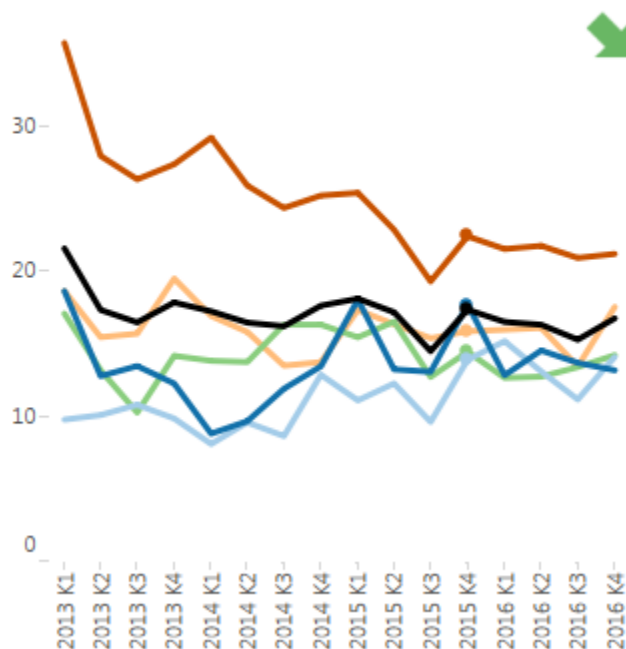


Seneste måling

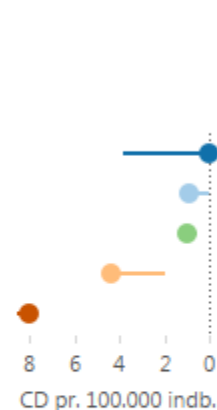
Grøn = ønsket retning



Clostridium difficile (alvorlig diarré) pr. 100.000 borger



Afstand fra bedste



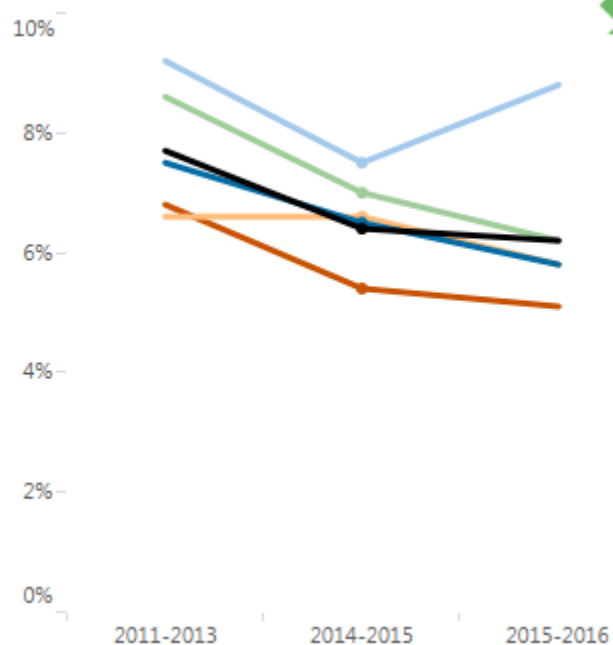
Seneste måling

Grøn = ønsket retning

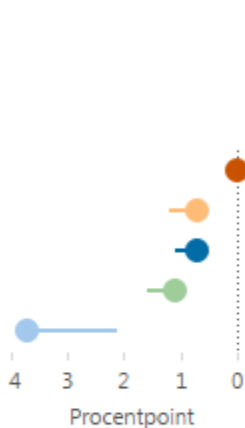


Behandling af høj kvalitet

Indikator for tvang - indlagte, der bæltefikseres



Afstand fra bedste

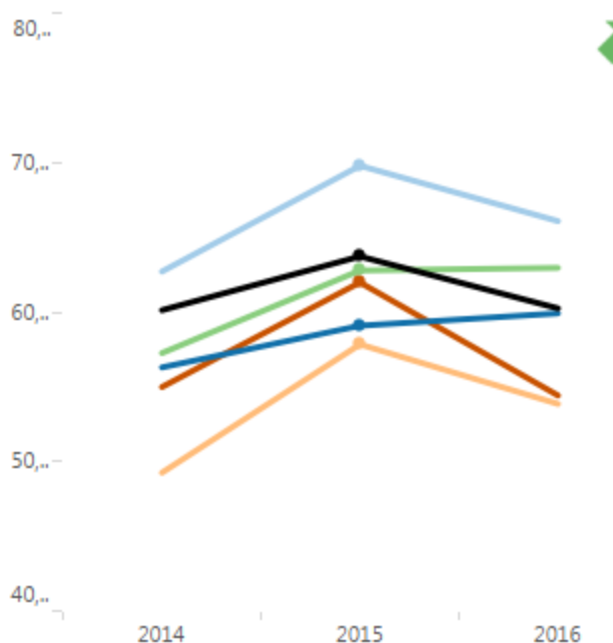


Seneste måling

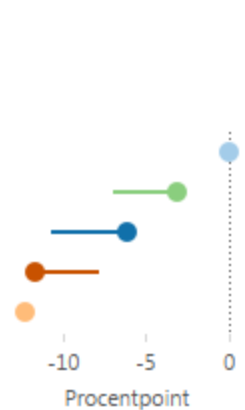
Grøn = ønsket retning

Hovedstaden	5,1%	↘
Sjælland	5,8%	↘
Nordjylland	5,8%	↘
Syddanmark	6,2%	↘
Midtjylland	8,8%	↗
Hele landet	6,2%	↘
Afstand ml. top og bund		●

Opfyldelse af kvalitetsstandarder i kliniske kvalitetsdatabaser



Afstand fra bedste



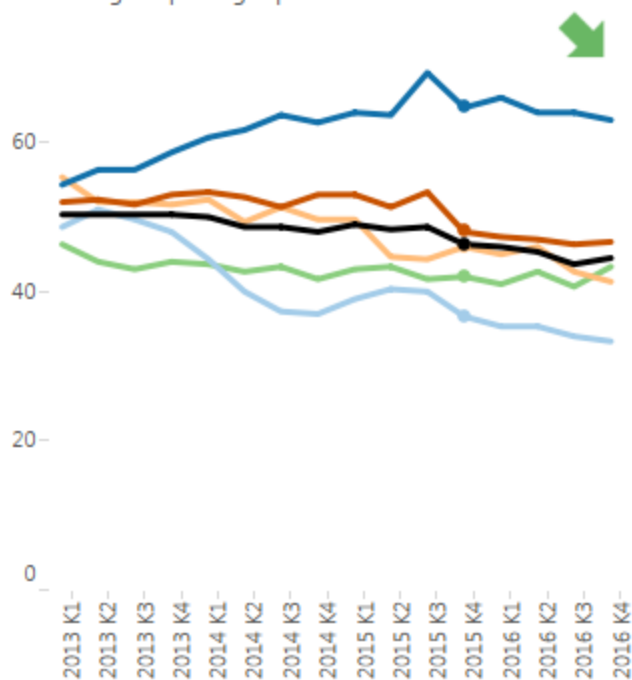
Seneste måling

Grøn = ønsket retning

Midtjylland	66%	↘
Syddanmark	63%	↘
Nordjylland	60%	↗
Hovedstaden	54%	↘
Sjælland	54%	↗
Hele landet	60%	↘
Afstand ml. top og bund		●

Hurtig udredning og behandling

Ventetid i dage til planlagt operation

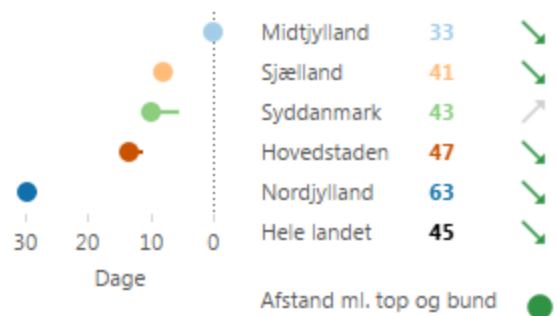


Afstand fra bedste

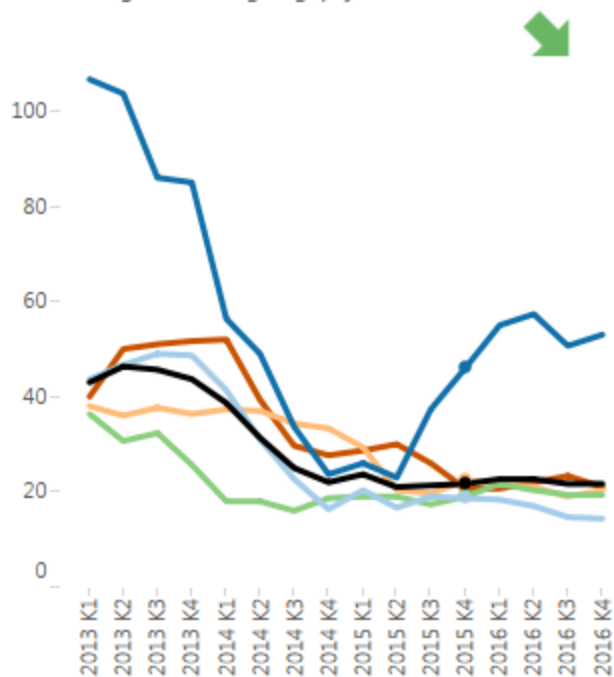
Seneste måling

Grøn = ønsket retning

Prikstørrelse angiver volumen



Ventetid i dage i børn- og ungepsykiatri

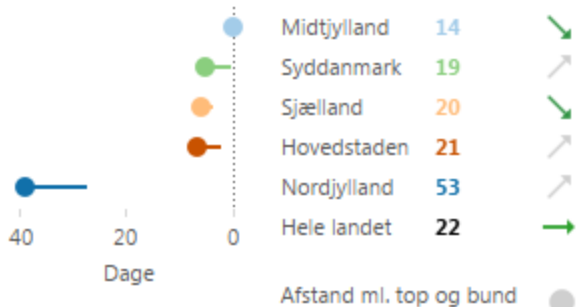


Afstand fra bedste

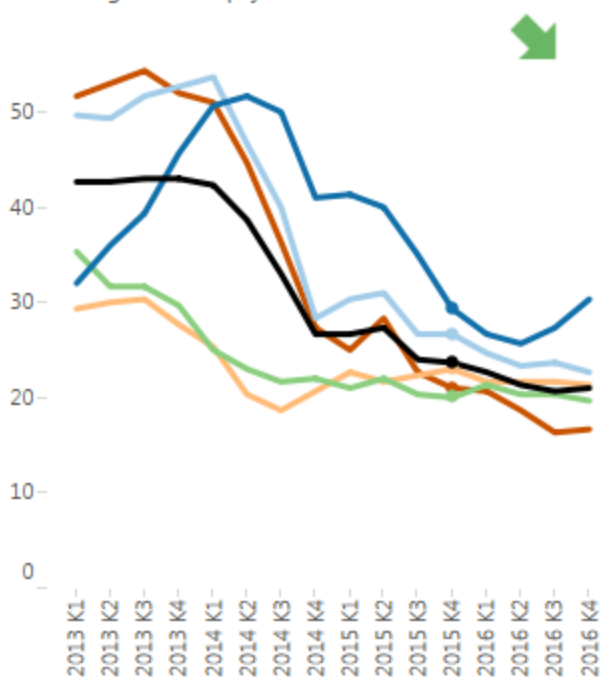
Prikstørrelse angiver volumen

Seneste måling

Grøn = ønsket retning



Ventetid i dage i voksenpsykiatri

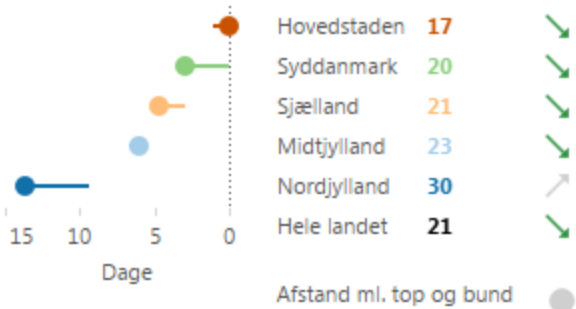


Afstand fra bedste

Prikstørrelse angiver volumen

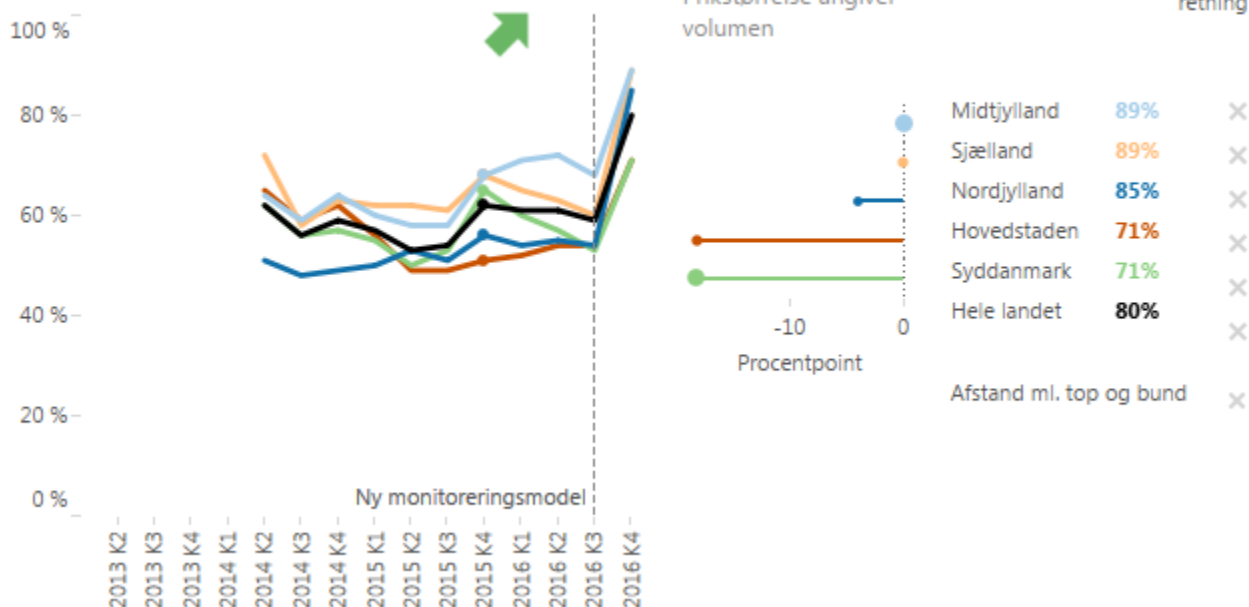
Seneste måling

Grøn = ønsket retning



Anm.: Ventetid er ventetid i dage til første besøg – det kan enten være til udredning eller behandling.

Før 2016 K4: Udredt inden for 30 dage i somatik / fra 2016 K4: Overholdelse af udredningsretten

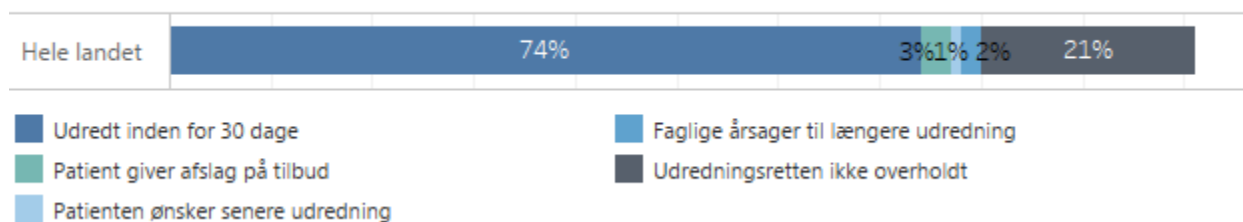


Ny monitoreringsmodel for udredningsretten

Kurverne i venstre halvdel af figuren viser udviklingen efter den gamle monitoreringsmodel (til venstre for den stiplede linje) og efter den nye model (til højre for den stiplede linje). Kurverne viser, at alle regioner klarer sig bedre efter den nye model, hvilket skyldes, at den også tæller patienter, som ikke bliver udredt inden for 30 dage som følge af faglige årsager, og patienter, som selv ønsker en længere udredning, med (lyseblå, orange, mørkeblå, sort, rød og lysegrøn kurve ligger på et højere niveau til højre for den stiplede linje).

Figuren herunder viser, at 74 procent af patienterne udredes inden for 30 dage, mens yderligere 3 procent giver afslag på tilbuddet, en procent ønsker senere udredning og to procent har faglige årsager til en længere udredning. Dermed er udredningsretten overholdt for 80 procent af patienterne.

Årsager til overholdelse af udredningsretten

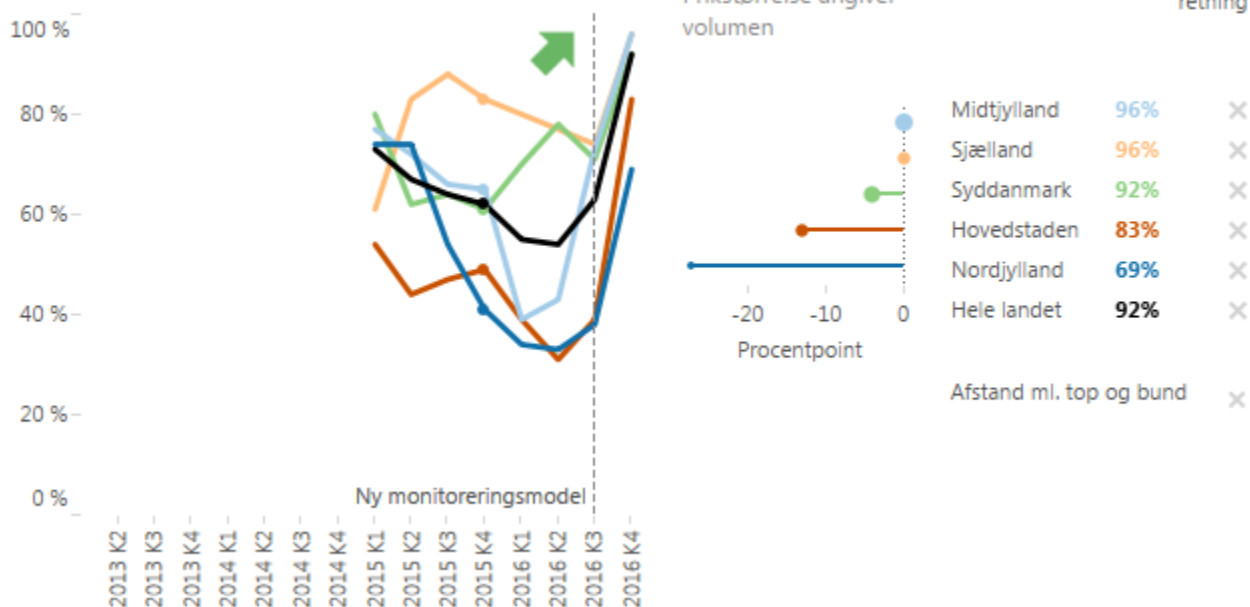


Aktuelt er der efter den nye monitoreringsmodel en afstand på 18 procentpoint mellem regionen med den højeste andel patienter, hvor udredningsretten overholdelsen (øverste 89 procent i seneste måling) og regioner med den laveste andel (nederste lysegrønne 71 og røde 71 procent).

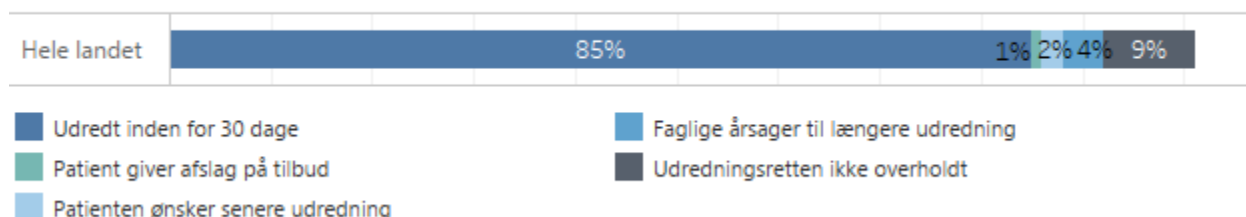
De grå krydser yderst til højre indikerer, at figuren i denne omgang ikke sammenligner udvikling over tid. Dette skyldes databruddet som følge af den nye monitoreringsmodel.

Udredt inden for fristen i børne- og ungepsykiatri

Før 2016 K4: Udredt inden for 30 dage i børne- og ungepsykiatri / fra 2016 K4: Overholdelse af udredningsretten



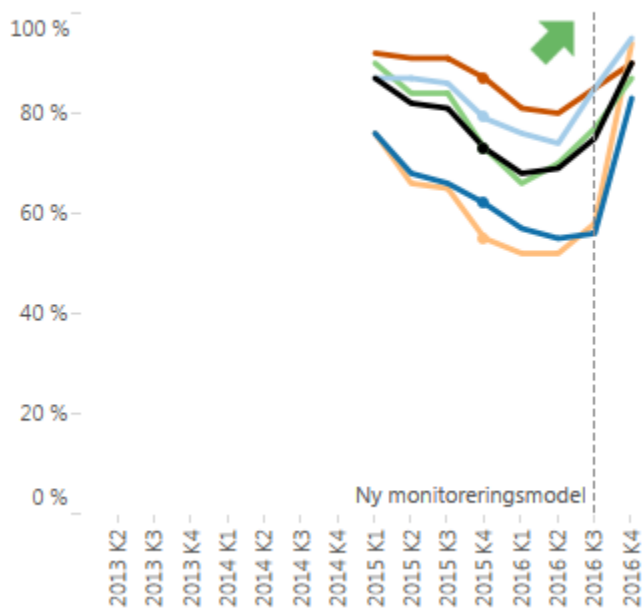
Årsager til overholdelse af udredningsretten



Anm.: Udredt inden for fristen er hvor stor en procentandel af patienterne, der er færdigudredt inden for 30 dage. Et udredningsforløb kan bestå af flere besøg. Udredningsretten er overholdt hvis patienten inden for 30 dage enten er udredt, har fået et tilbud men takket nej, har tilkendegivet at vedkommende ønsker senere udredning, eller der er faglige årsager til, at udredningen varer længere end 30 dage.

Den faldende tendens i efteråret 2016 skal ses i lyset af, at retten ændrede sig fra 60 til 30 dage i efteråret 2015.

Før 2016 K4: Udredt inden for 30 dage i voksenpsykiatri / fra 2016 K4: Overholdelse af udredningsretten

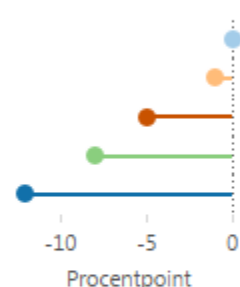


Afstand fra bedste

Prikstørrelse angiver volumen

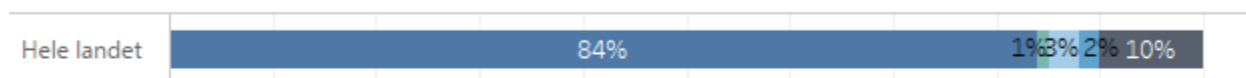
Seneste måling

Grøn = ønsket retning



Midtjylland	95%	×
Sjælland	94%	×
Hovedstaden	90%	×
Syddanmark	87%	×
Nordjylland	83%	×
Hele landet	90%	×
Afstand ml. top og bund		×

Årsager til overholdelse af udredningsretten

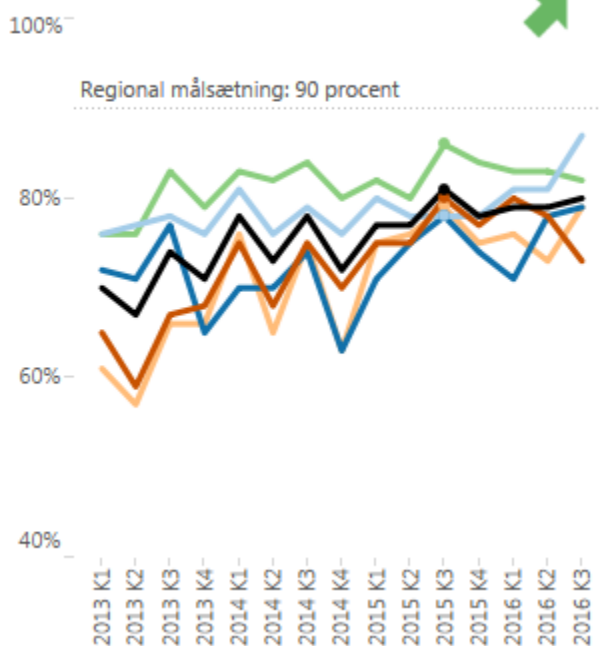


- Udredt inden for 30 dage
- Patient giver afslag på tilbud
- Patienten ønsker senere udredning
- Faglige årsager til længere udredning
- Udredningsretten ikke overholdt

Anm.: Udredt inden for fristen er hvor stor en procentandel af patienterne, der er færdigudredt inden for 30 dage. Et udredningsforløb kan bestå af flere besøg. Udredningsretten er overholdt hvis patienten inden for 30 dage enten er udredt, har fået et tilbud men takket nej, har tilkendegivet at vedkommende ønsker senere udredning, eller der er faglige årsager til, at udredningen varer længere end 30 dage.

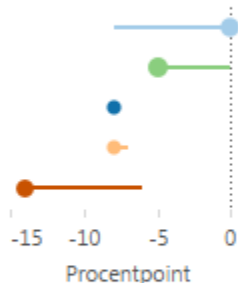
Den faldende tendens i efteråret 2016 skal ses i lyset af, at retten ændrede sig fra 60 til 30 dage i efteråret 2015.

Overholdelse af standardforløbstider i kræftpakker



Afstand fra bedste

Prikstørrelse udtrykker volumen



Seneste måling

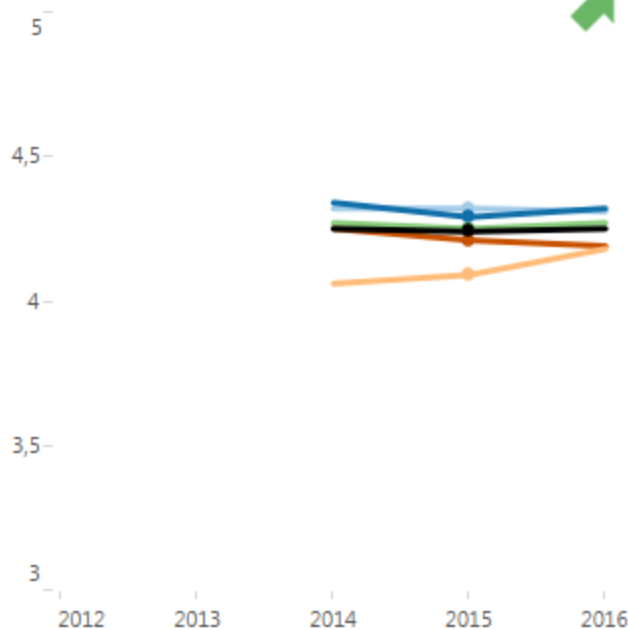
Grøn = ønsket retning

Region	Seneste måling	Retning
Midtjylland	87%	↗
Syddanmark	82%	↘
Sjælland	79%	↗
Nordjylland	79%	↗
Hovedstaden	73%	↘
Hele landet	80%	↘
Afstand ml. top og bund		●

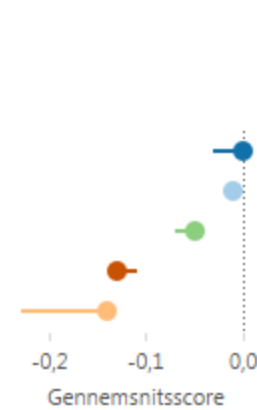
Anm.: Figuren viser kun overholdelse af standardforløbstider i kræftpakker til og med 3. kvartal 2016. Tallene for 4. kvartal 2016 vil først komme med i næste opdatering af nøgletallene. Det skyldes, at de vil blive efterkorrigeret, og at det derfor ikke er retvisende at inkludere dem i figuren allerede på nuværende tidspunkt.

Øget patientinddragelse

Patientoplevet tilfredshed



Afstand fra bedste

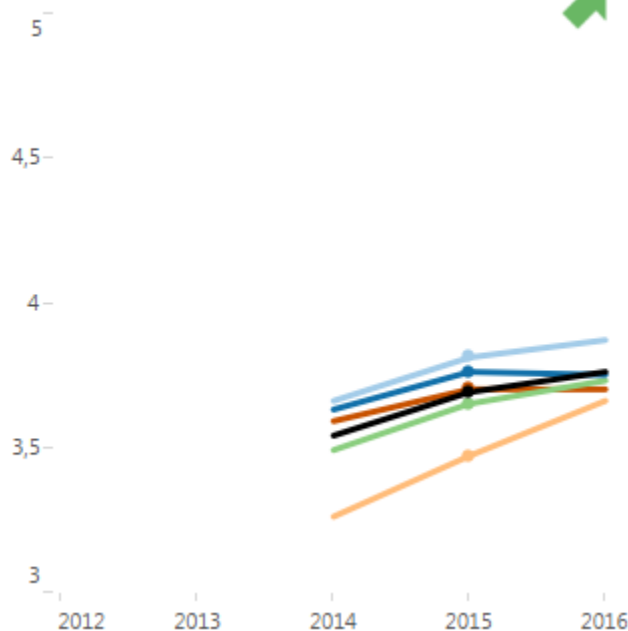


Seneste måling

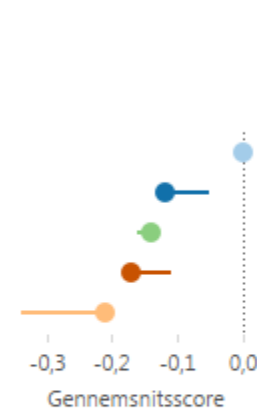
Grøn = ønsket retning

Region	Seneste måling	Retning
Nordjylland	4,32	↗
Midtjylland	4,31	↘
Syddanmark	4,27	↗
Hovedstaden	4,19	↘
Sjælland	4,18	↗
Hele landet	4,25	↗
Afstand ml. top og bund		●

Patientoplevet inddragelse



Afstand fra bedste



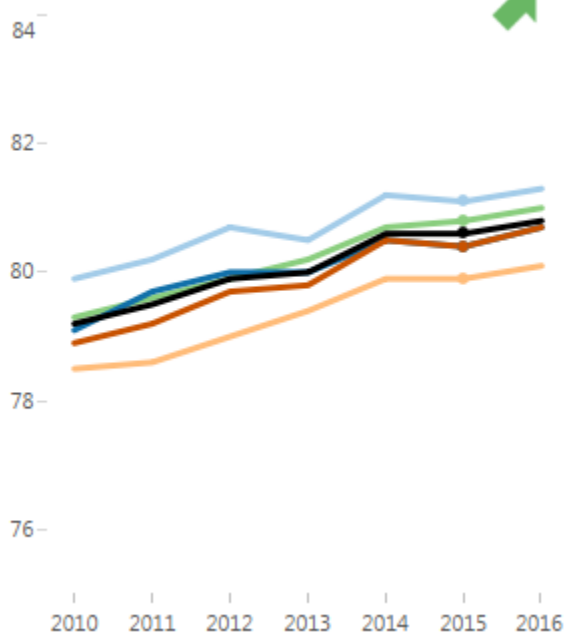
Seneste måling

Grøn = ønsket retning

Region	Seneste måling	Retning
Midtjylland	3,87	↗
Nordjylland	3,75	↘
Syddanmark	3,73	↗
Hovedstaden	3,70	→
Sjælland	3,66	↗
Hele landet	3,76	↗
Afstand ml. top og bund		●

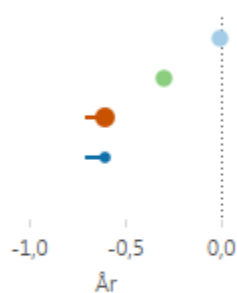
Flere sunde leveår

Middellevetid



Afstand fra bedste

Prikstørrelse udtrykker volumen

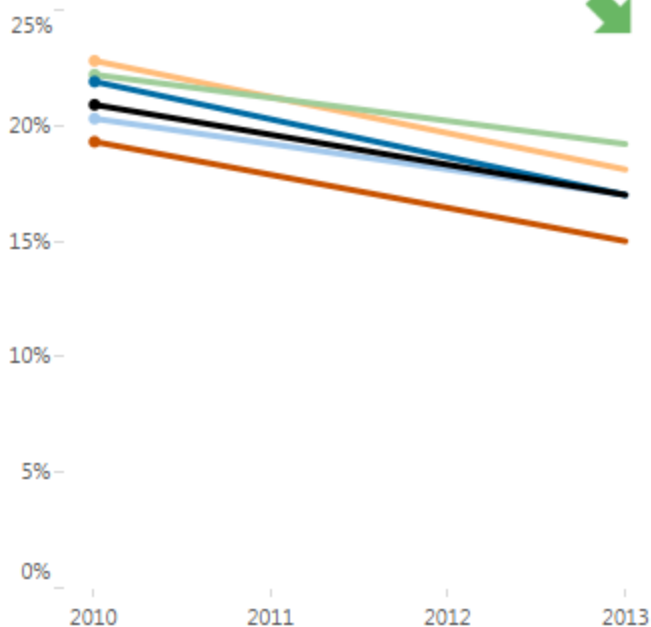


Seneste måling

Grøn = ønsket retning

Midtjylland	81,3	↗
Syddanmark	81	↗
Hovedstaden	80,7	↗
Nordjylland	80,7	↗
Sjælland	80,1	↗
Hele landet	80,8	↗
Afstand ml. top og bund		●

Daglige rygere



Afstand fra bedste

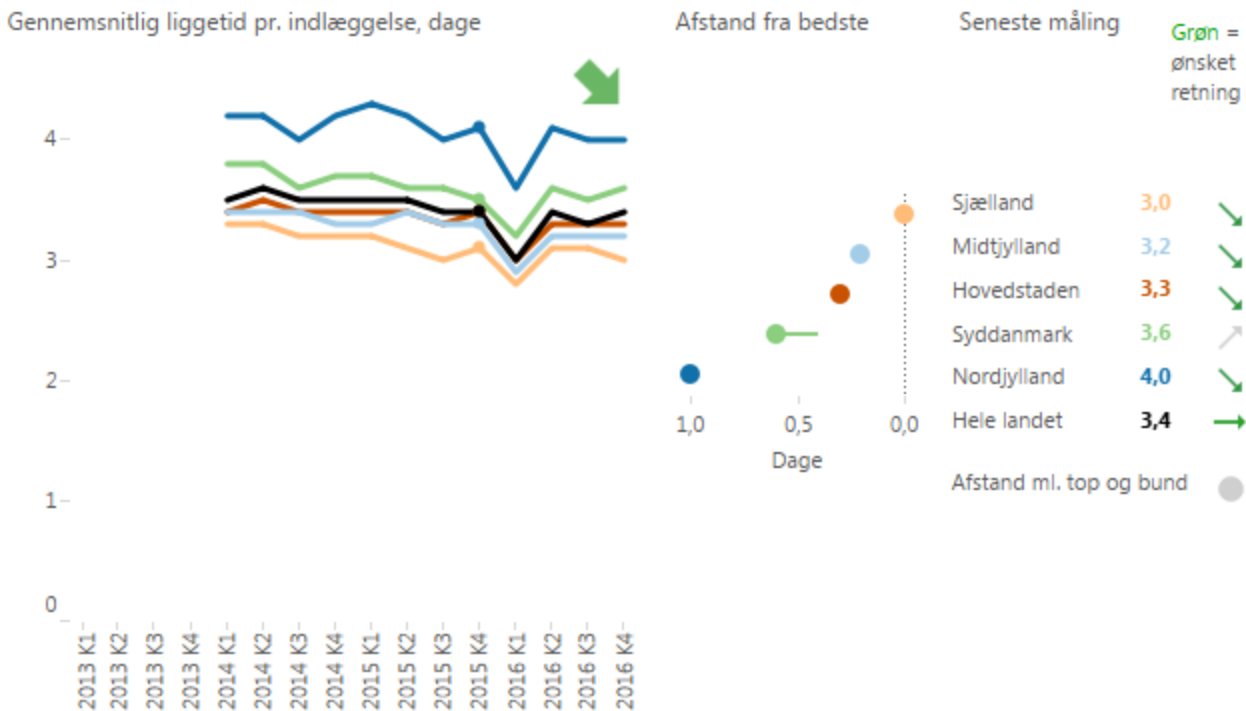


Seneste måling

Grøn = ønsket retning

Hovedstaden	15,0	↘
Nordjylland	17,0	↘
Midtjylland	17,0	↘
Sjælland	18,1	↘
Syddanmark	19,2	↘
Hele landet	17,0	↘
Afstand ml. top og bund		●

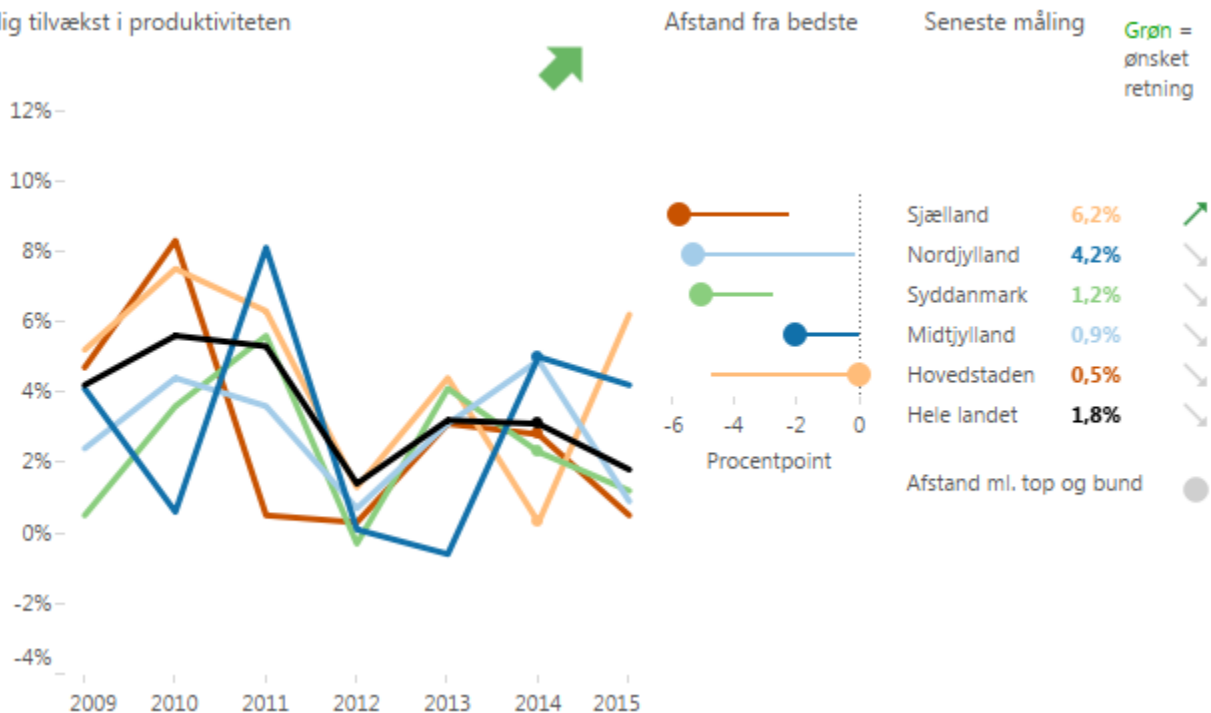
Mere effektivt sundhedsvæsen



Anm.: Faldet i første kvartal 2016 skyldes tekniske årsager i beregningen af liggetiden og afspejler derfor ikke et reelt fald i liggetiden.

vitetsvækst

Årlig tilvækst i produktiviteten



Anm.: Grafen viser den årlige tilvækst i produktiviteten i regionerne, dvs. den yderligere forbedring, der er opnået i hvert enkelt år, og et fald fra år til år udtrykker således alene et fald i stigningstakten og ikke i et fald i produktivitet.

Opdateringsinformation

Nøgletallene er denne gang opdateret med tal for 4. kvartal 2016 på følgende indikatorer:

Bedre sammenhængende patientforløb:

- Ajourføring af FMK i almen praksis
- Akutte genindlæggelser*
- Akutte indlæggelser for borgere med KOL*
- Akutte indlæggelser for borgere med diabetes 2*
- Færdigbehandlingsdage*
- Forebyggelige indlæggelser*

Forbedret overlevelse og patientsikkerhed:

- Sygehusinfektioner

Behandling af høj kvalitet:

- Overholdelse af kvalitetsstandarder i kliniske kvalitetsdatabaser

Hurtig udredning og behandling:

- Ventetid til operation
- Ventetid til psykiatri
- Udredningsret i somatikken
- Udredningsret i psykiatrien
- Overholdelse af standardforløbstiden for kræftpakker (dog kun 2. kvartal 2016)

Mere effektivt sundhedsvæsen

- Produktivitetstilvækst (årstal for 2015)
- Gennemsnitlig indlæggelsestid i somatikken*

*: Tallene foreligger nu på kvartalsniveau frem for årsbasis. Tal for færdigbehandlingsdage vises til og med 2. kvartal 2016, mens de øvrige vises til og med 3. kvartal